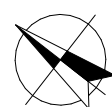
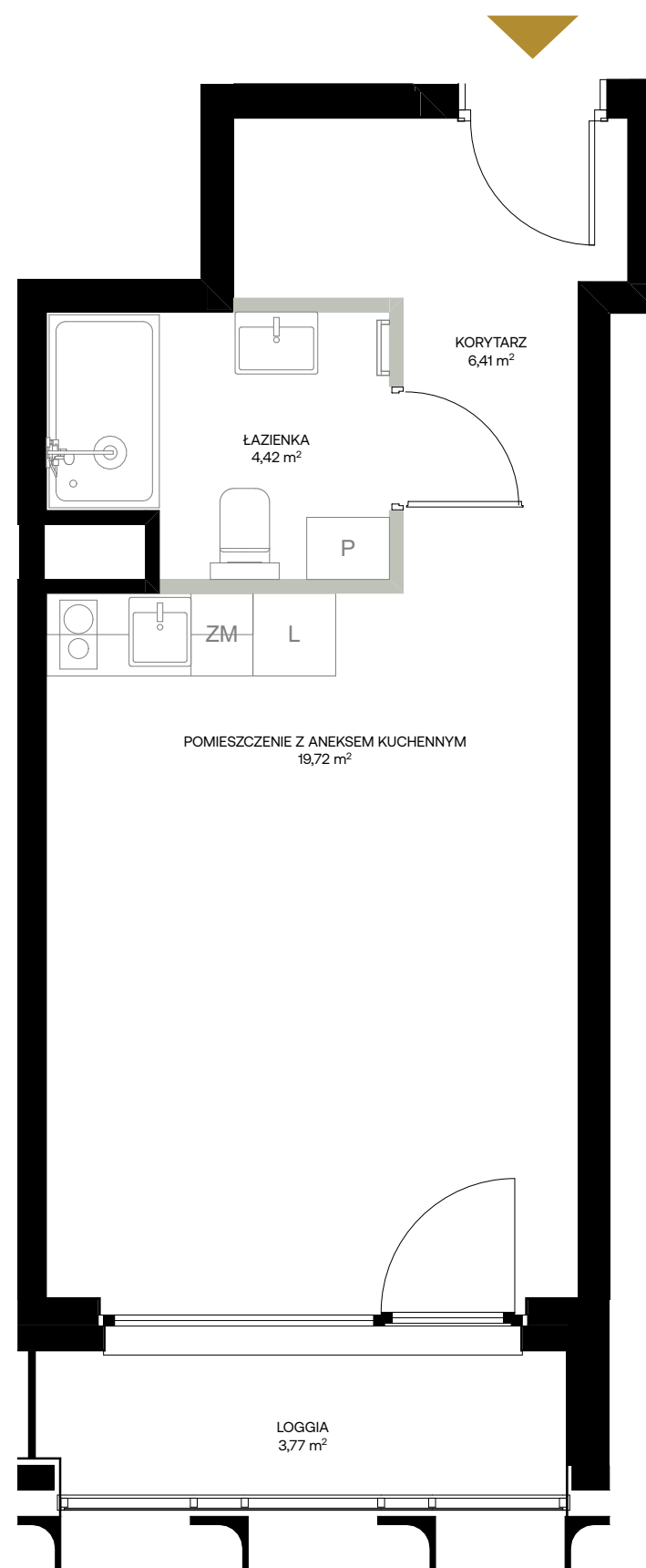


LOKAL K2.15, 1 PIĘTRO

POMIESZCZENIE Z ANEKSEM KUCHENNYM	19,72 m ²
ŁAZIENKA	4,42 m ²
KORYTARZ	6,41 m ²
POWIERZCHNIA UŻYTKOWA	30,55 m²

LOGGIA	3,77 m ²
--------	---------------------



■ ściany bez możliwości demontażu

■ ściany z możliwością demontażu



LOKAL K2.15

BATORY
PROJEKT