

LOKAL F4

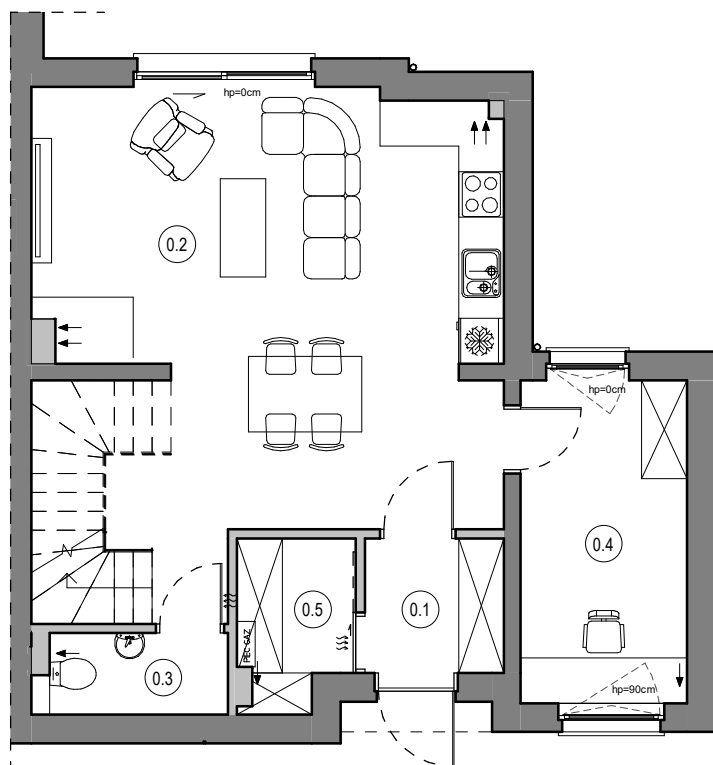
POWIERZCHNIA WEWNĘTRZNA 117,03m²

POWIERZCHNIA POMIESZCZEŃ - LOKAL F4

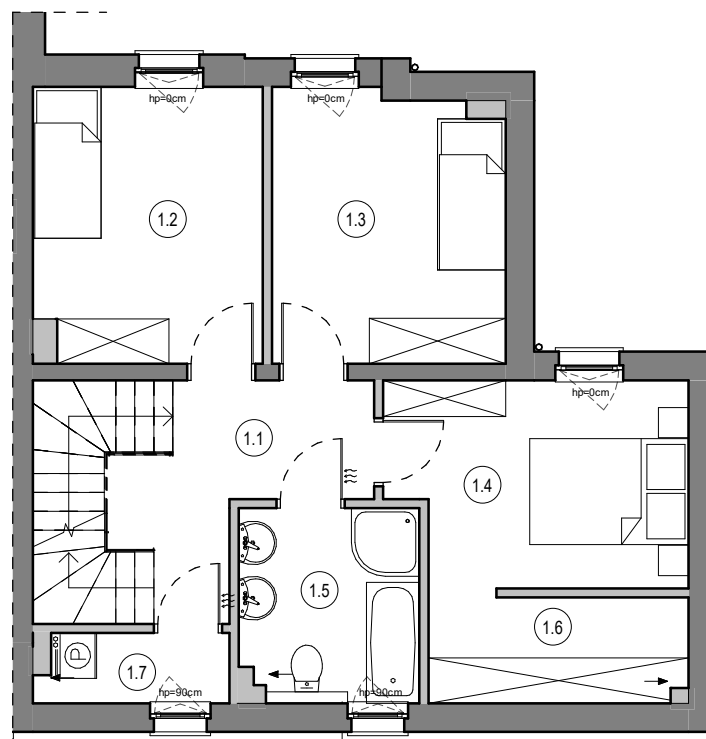
Numer	Nazwa	Powierzchnia
0.1	Wiatrołap	3.28 m ²
0.2	Salon z aneksem	36.85 m ²
0.3	WC	2.67 m ²
0.4	Pokój	9.39 m ²
0.5	Pom. gosp.	3.24 m ²
PARTER		55.43 m²
1.1	Przedpokój + schody	11.37 m ²
1.2	Pokój	10.94 m ²
1.3	Pokój	10.89 m ²
1.4	Pokój	10.46 m ²
1.5	Łazienka	6.03 m ²
1.6	Garderoba	4.82 m ²
1.7	Pralnia	2.28 m ²
PIĘTRO I		56.79 m²
RAZEM		112.22 m²

powierzchnia pod ścianami działowymi lub elementami nadającymi się do demontażu 4,81m²

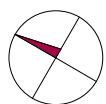
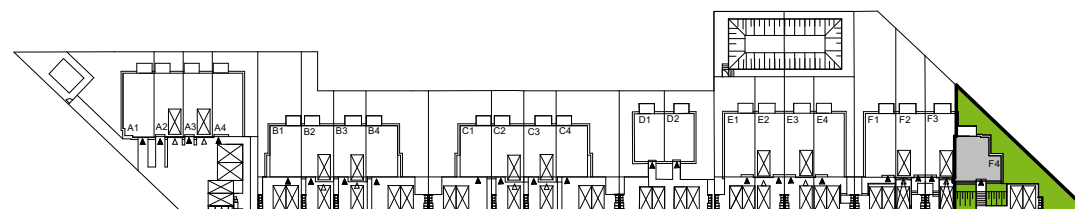
POWIERZCHNIA TERENU 337m²
POWIERZCHNIA OGRODU 163m²



PARTER



PIĘTRO



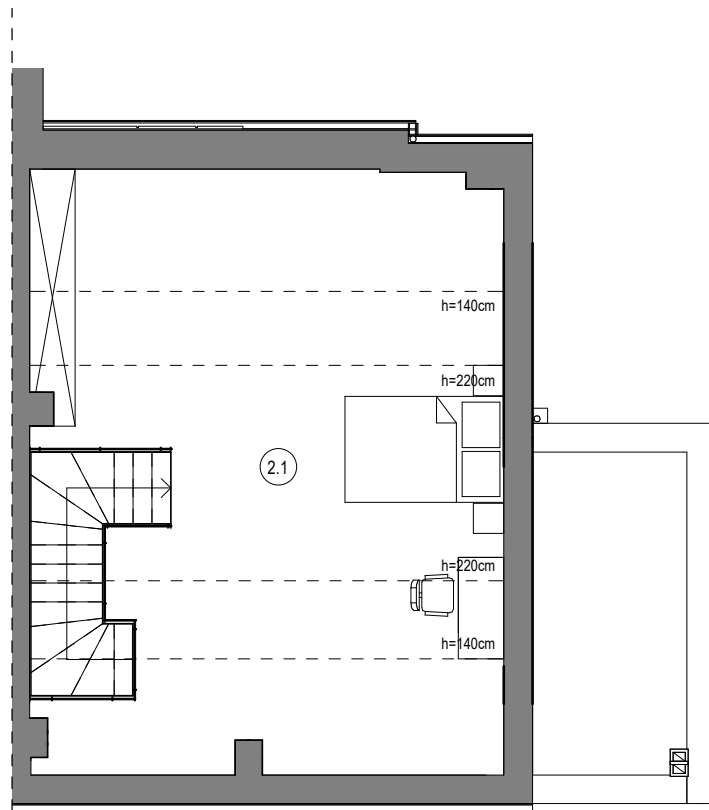
0 1 5m

PODDASZE

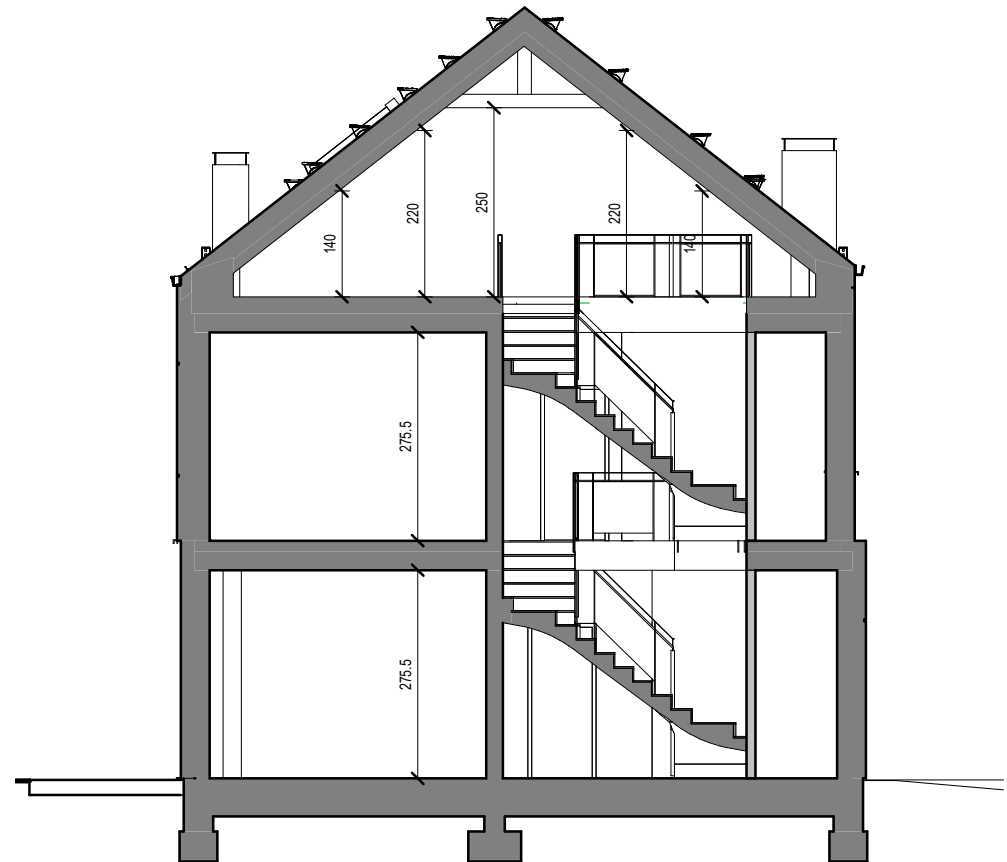
LOKAL F4

METRAŻ

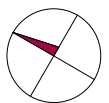
20,57(44,63)m²*



PODDASZE



* - powierzchnia użytkowa liczona >2,20m - 100%; 1,40-2,20m - 50%, <1,40m - 0%;(powierzchnia po podłodze)



0 1 5m

BATORY
PROJEKT

ul. 10 Lutego 11, 81-366 Gdynia