

## LOKAL F3

POWIERZCHNIA WEWNĘTRZNA 124,64m<sup>2</sup>

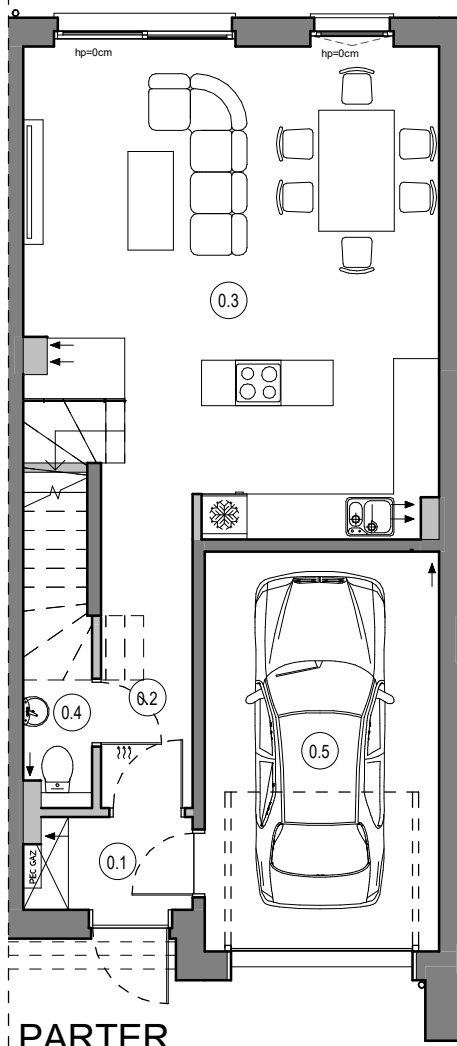
### POWIERZCHNIA POMIESZCZEŃ - LOKAL F3

Numer	Nazwa	Powierzchnia
0.1	Wiatrolap	2.67 m <sup>2</sup>
0.2	Przedpokój	3.19 m <sup>2</sup>
0.3	Salon z aneksem	34.37 m <sup>2</sup>
0.4	WC	1.83 m <sup>2</sup>
0.5	Garaż	16.40 m <sup>2</sup>
PARTER		58.46 m <sup>2</sup>
1.1	Przedpokój + schody	11.15 m <sup>2</sup>
1.2	Pokój	12.03 m <sup>2</sup>
1.3	Pokój	12.17 m <sup>2</sup>
1.4	Pokój	12.40 m <sup>2</sup>
1.5	Łazienka	7.05 m <sup>2</sup>
1.6	Garderoba	4.33 m <sup>2</sup>
1.7	Pralnia	1.97 m <sup>2</sup>
PIĘTRO I		61.10 m <sup>2</sup>
RAZEM		119.56 m <sup>2</sup>

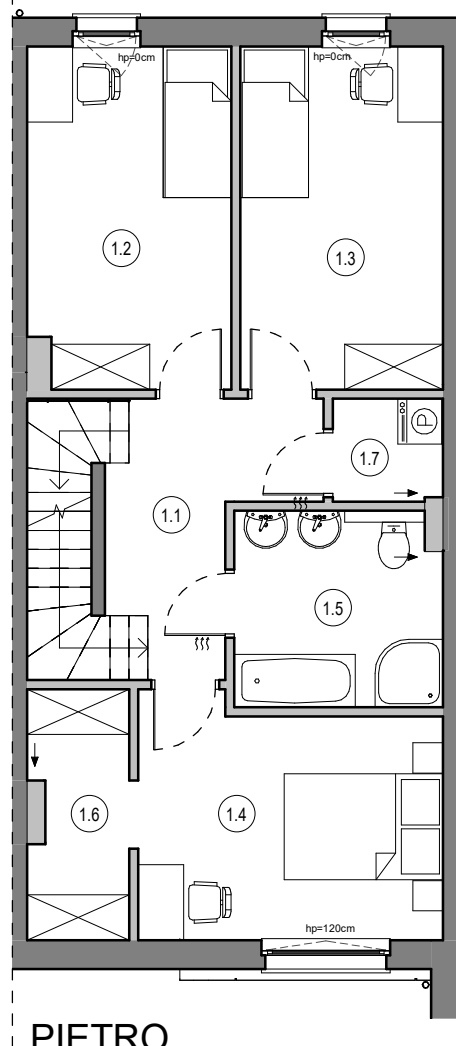
— powierzchnia pod ścianami działowymi lub elementami nadającymi się do demontażu 5,08m<sup>2</sup>

POWIERZCHNIA TERENU 168m<sup>2</sup>

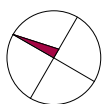
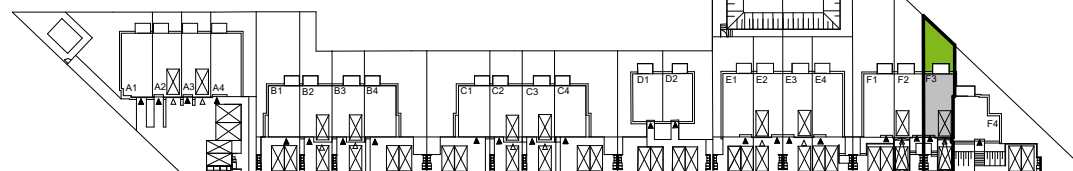
POWIERZCHNIA OGRODU 53m<sup>2</sup>



PARTER



PIĘTRO



0 1 5m

**BATORY**  
PROJEKT

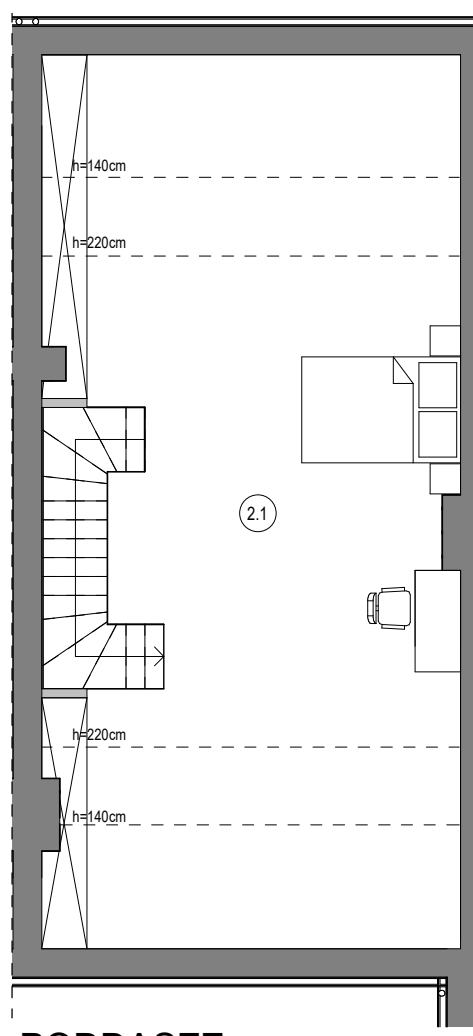
ul. 10 Lutego 11, 81-366 Gdynia

PODDASZE

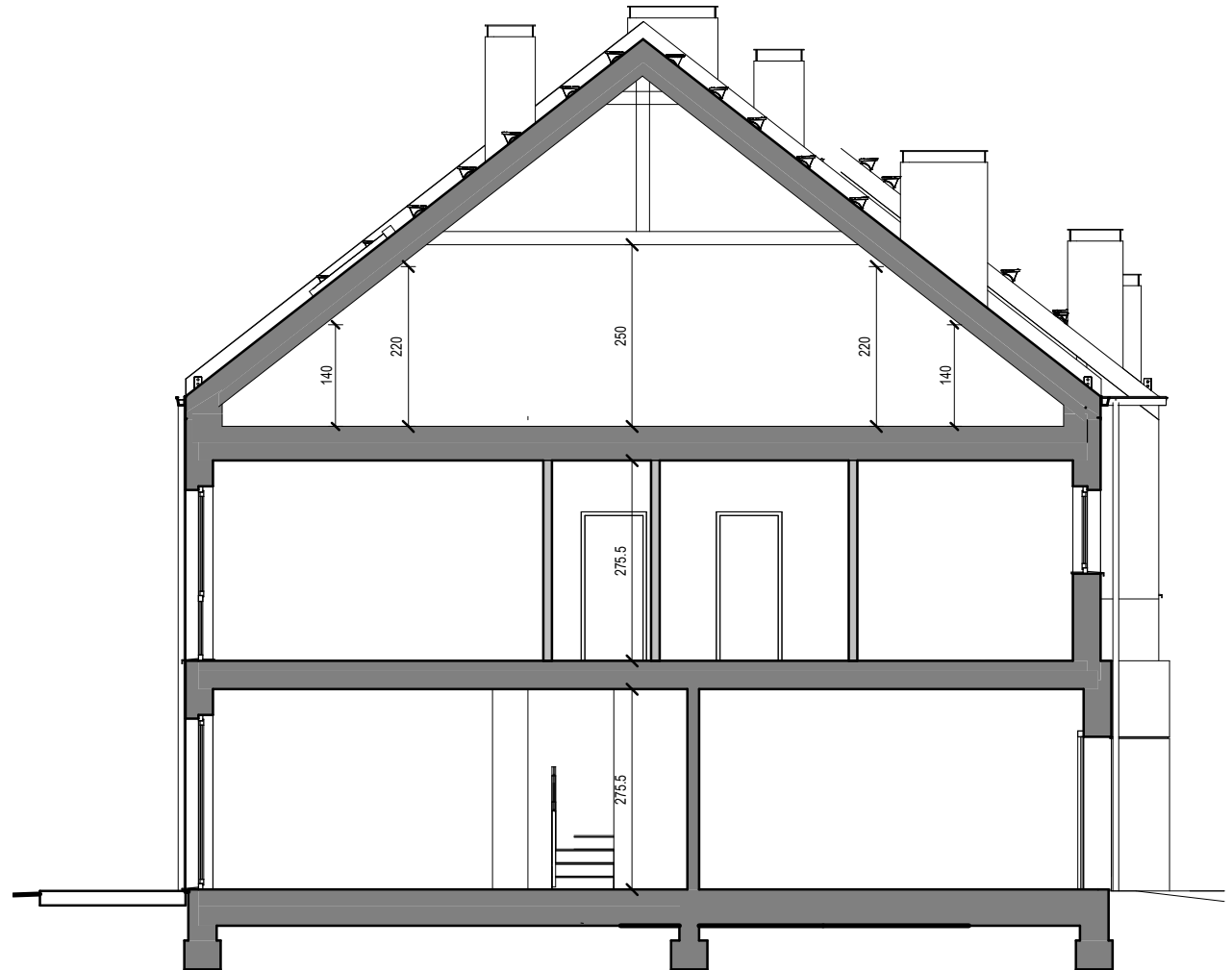
METRAŻ

LOKAL F3

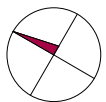
36,56(59,85)m<sup>2</sup>\*



PODDASZE



\* - powierzchnia użytkowa liczona >2,20m - 100%; 1,40-2,20m - 50%, <1,40m - 0%;(powierzchnia po podłodze)



0 1 5m