

LOKAL F2

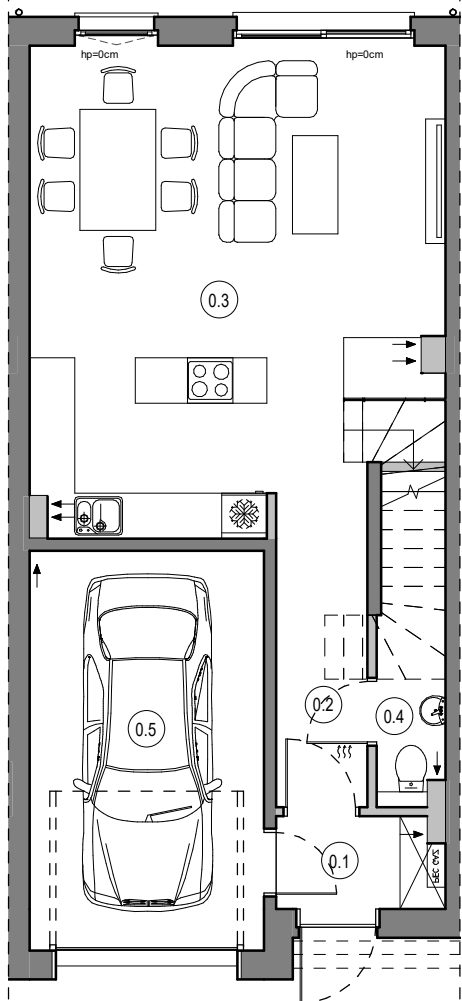
POWIERZCHNIA WEWNĘTRZNA 124,64m²

POWIERZCHNIA POMIESZCZEŃ - LOKAL F2

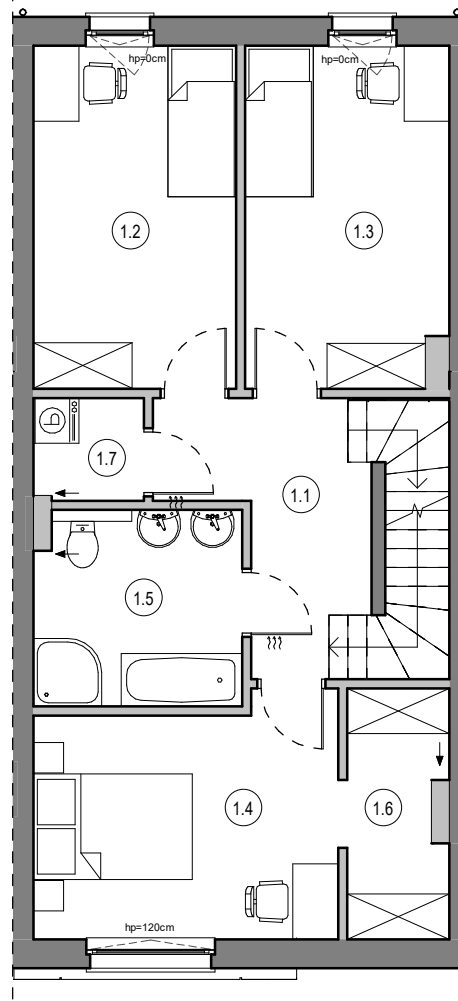
Numer	Nazwa	Powierzchnia
0.1	Wiatrolap	2.67 m ²
0.2	Przedpokój	3.19 m ²
0.3	Salon z aneksem	34.37 m ²
0.4	WC	1.83 m ²
0.5	Garaż	16.40 m ²
PARTER		58.46 m²
1.1	Przedpokój + schody	11.15 m ²
1.2	Pokój	12.17 m ²
1.3	Pokój	12.03 m ²
1.4	Pokój	12.40 m ²
1.5	Łazienka	7.05 m ²
1.6	Garderoba	4.33 m ²
1.7	Pralnia	1.97 m ²
PIĘTRO I		61.10 m²
RAZEM		119.56 m²

— powierzchnia pod ścianami działowymi lub elementami nadającymi się do demontażu 5,08m²

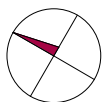
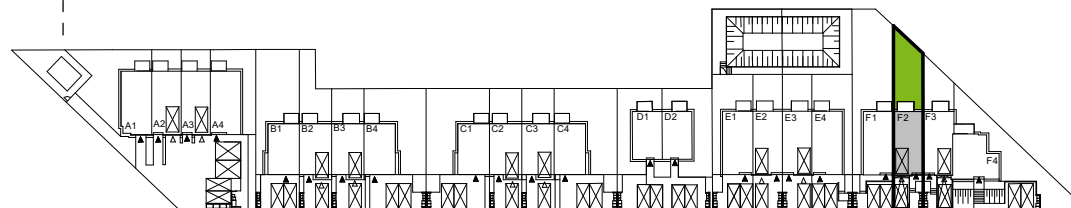
POWIERZCHNIA TERENU 198m²
POWIERZCHNIA OGRODU 83m²



PARTER



PIĘTRO



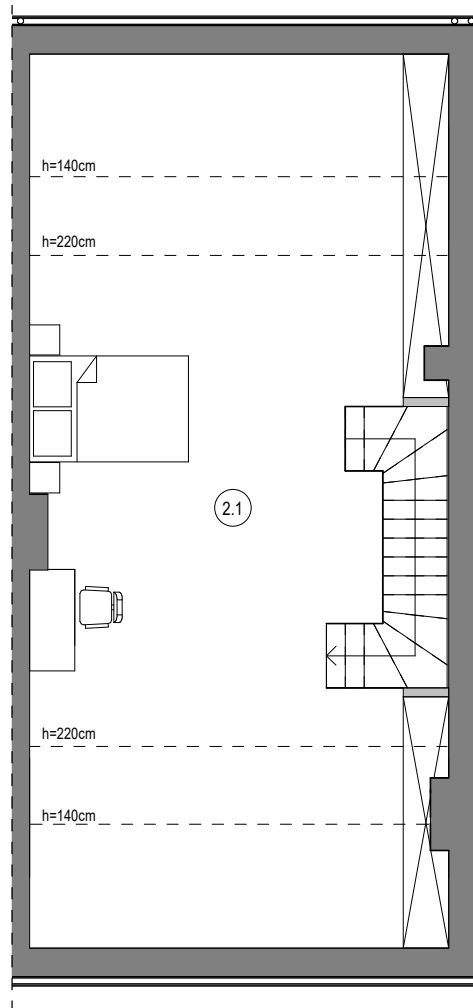
0 1 5m

PODDASZE

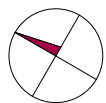
METRAŻ

LOKAL F2

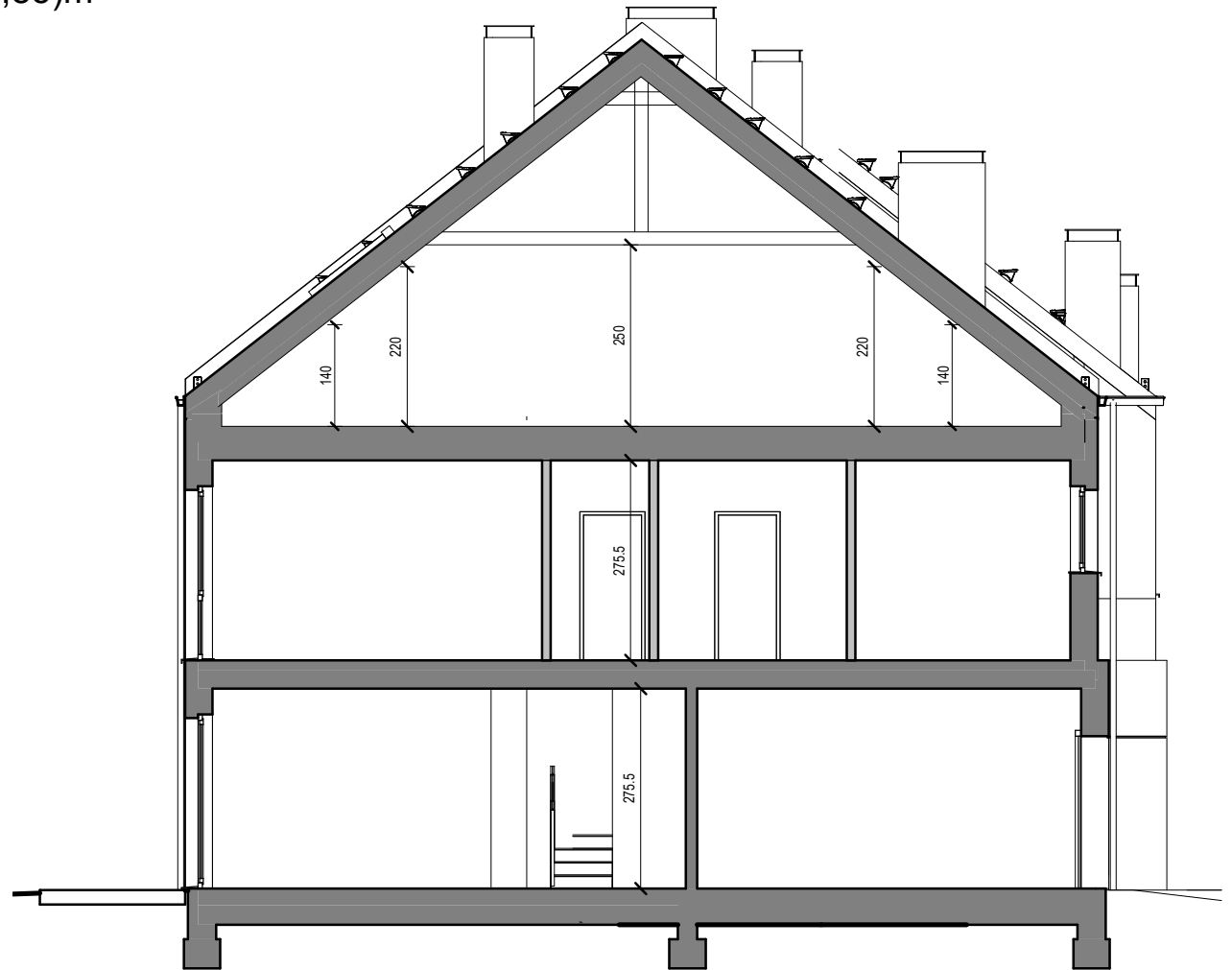
36,56(59,85)m²*



PODDASZE



0 1 5m



* - powierzchnia użytkowa liczona >2,20m - 100%; 1,40-2,20m - 50%, <1,40m - 0%;(powierzchnia po podłodze)