

## LOKAL E3

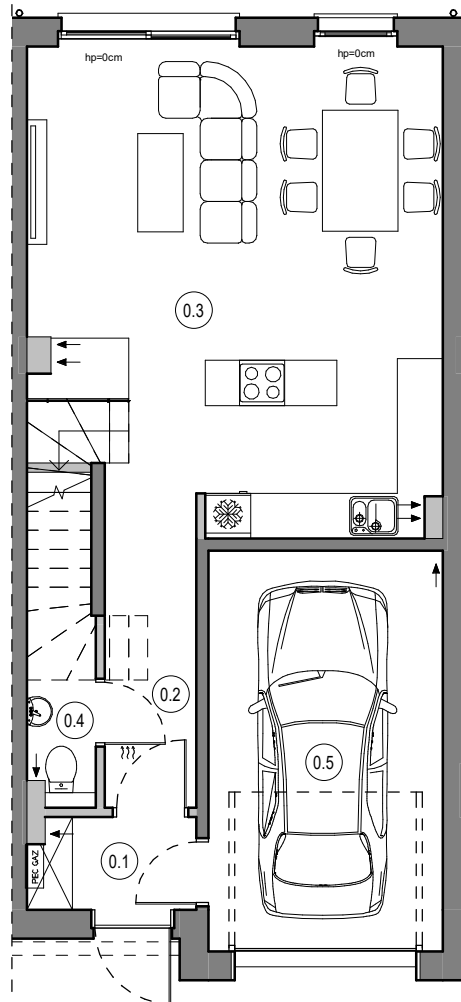
**POWIERZCHNIA WEWNĘTRZNA 124,64m<sup>2</sup>**

### POWIERZCHNIA POMIESZCZEŃ - LOKAL E3

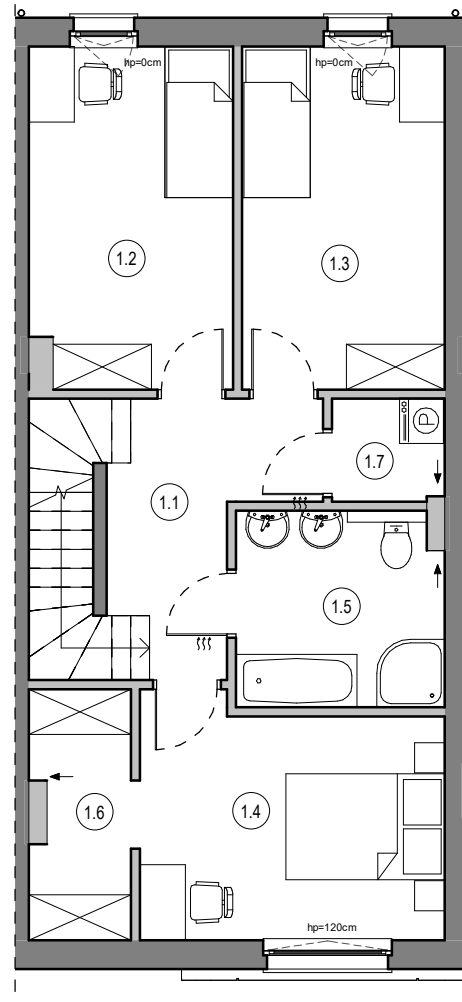
Numer	Nazwa	Powierzchnia
0.1	Wiatrolap	2.67 m <sup>2</sup>
0.2	Przedpokój	3.19 m <sup>2</sup>
0.3	Salon z aneksem	34.34 m <sup>2</sup>
0.4	WC	1.83 m <sup>2</sup>
0.5	Garaż	16.43 m <sup>2</sup>
<b>PARTER</b>		<b>58.46 m<sup>2</sup></b>
1.1	Przedpokój + schody	11.11 m <sup>2</sup>
1.2	Pokój	12.03 m <sup>2</sup>
1.3	Pokój	12.17 m <sup>2</sup>
1.4	Pokój	12.40 m <sup>2</sup>
1.5	Łazienka	7.05 m <sup>2</sup>
1.6	Garderoba	4.33 m <sup>2</sup>
1.7	Pralnia	2.01 m <sup>2</sup>
<b>PIĘTRO I</b>		<b>61.10 m<sup>2</sup></b>
<b>RAZEM</b>		<b>119.56 m<sup>2</sup></b>

powierzchnia pod ścianami działowymi lub elementami nadającymi się do demontażu 5,08m<sup>2</sup>

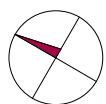
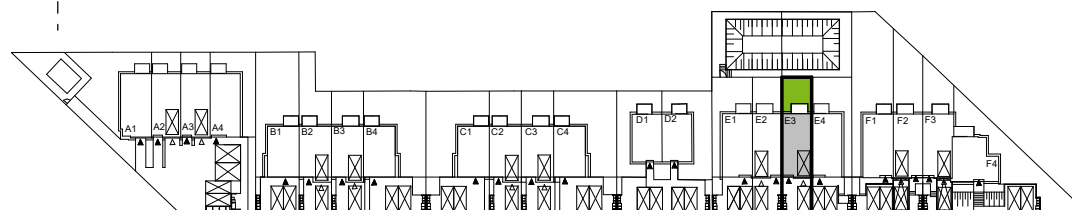
**POWIERZCHNIA TERENU 157m<sup>2</sup>**  
**POWIERZCHNIA OGRODU 42m<sup>2</sup>**



**PARTER**



**PIĘTRO**



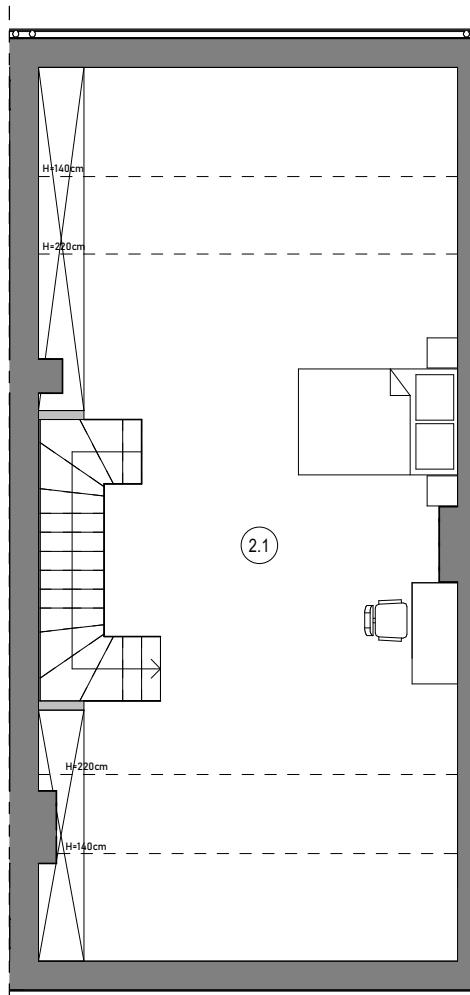
0 1 5m

PODDASZE

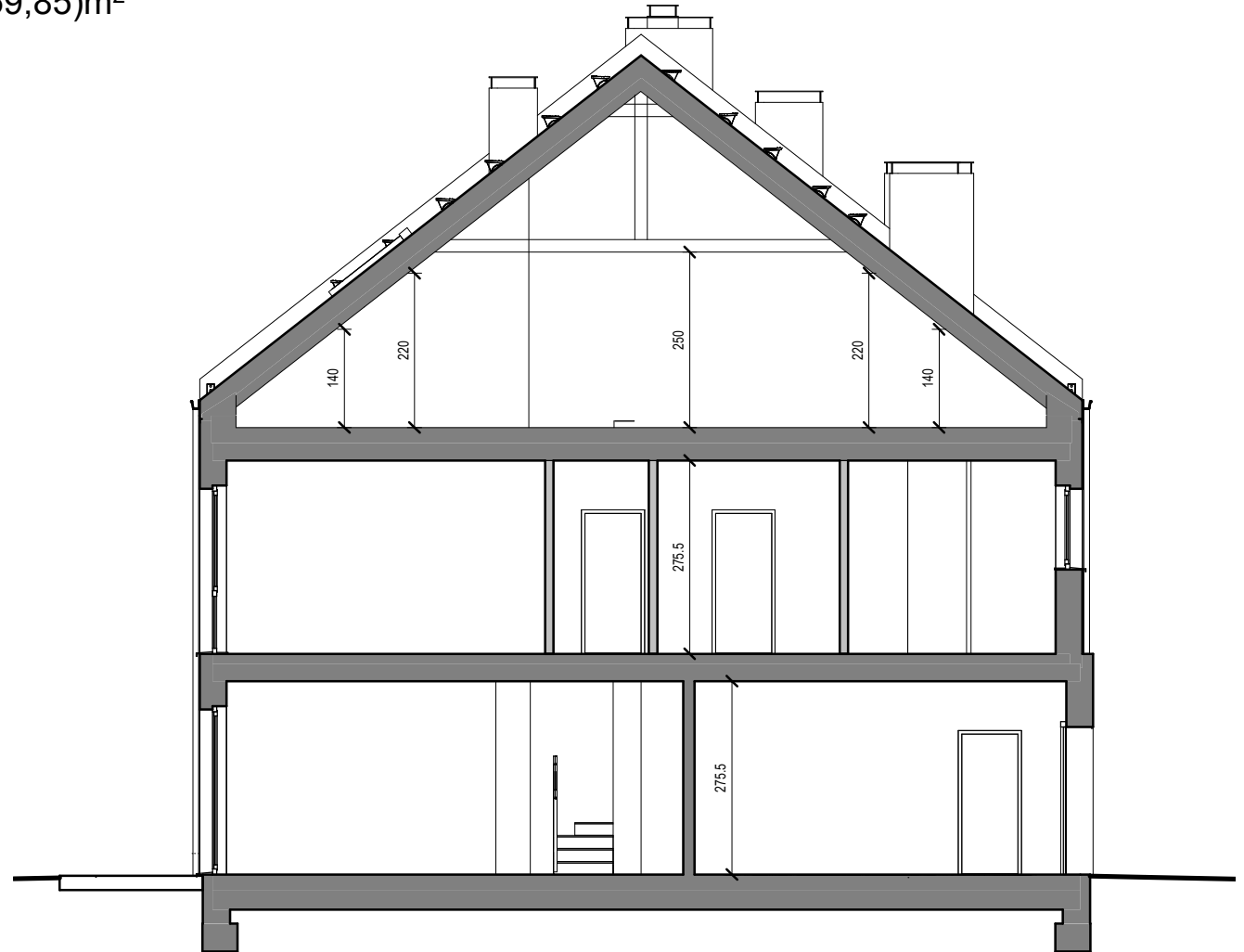
METRAŻ

LOKAL E3

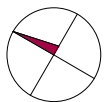
36,56(59,85)m<sup>2\*</sup>



PODDASZE



\* - powierzchnia użytkowa liczona >2,20m - 100%; 1,40-2,20m - 50%, <1,40m - 0%;(powierzchnia po podłodze)



0 1 5m

**BATORY**  
PROJEKT

ul. 10 Lutego 11, 81-366 Gdynia