

LOKAL E2

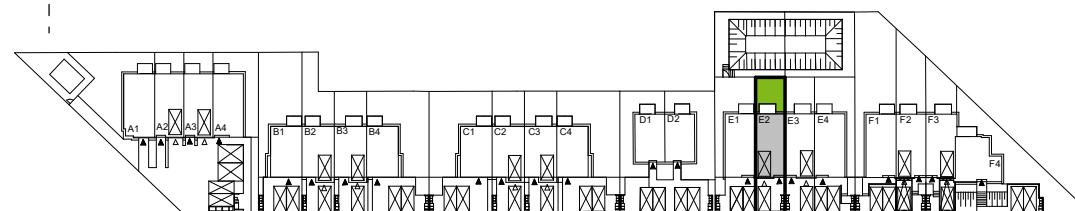
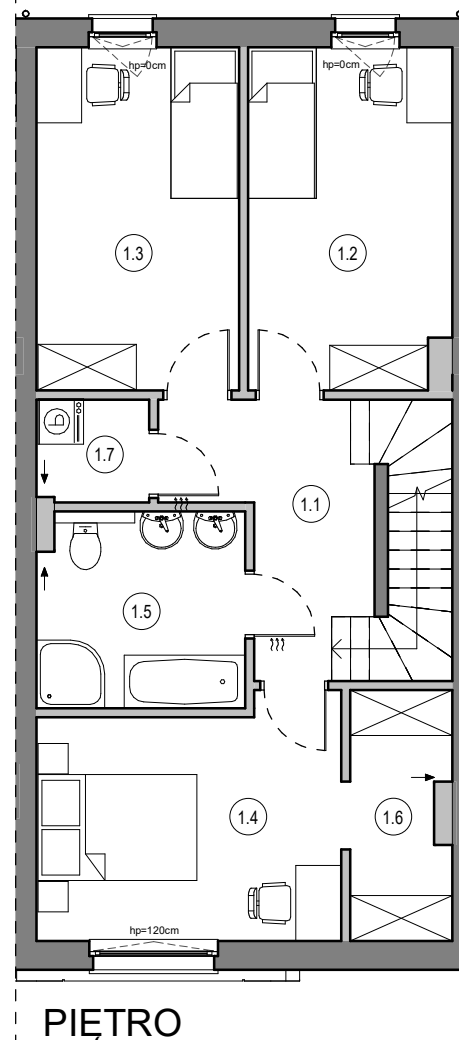
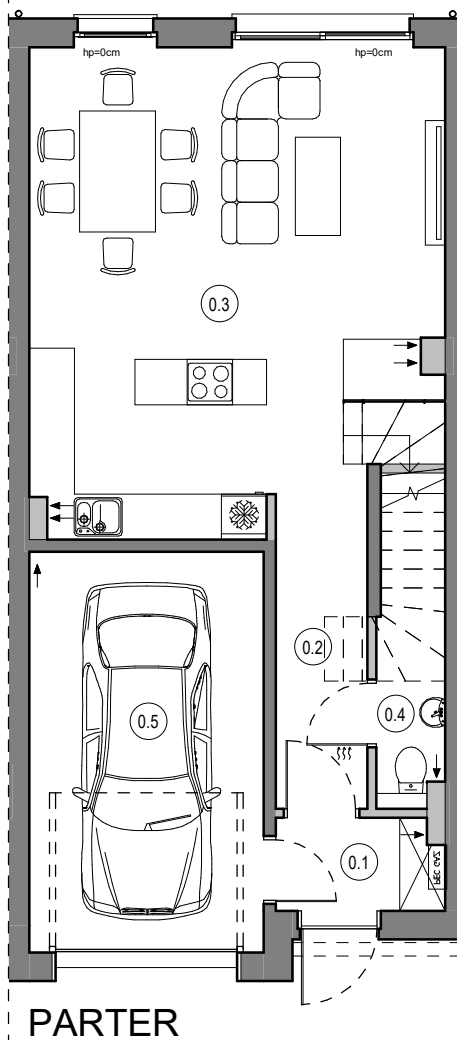
POWIERZCHNIA WEWNĘTRZNA 124,64m²

POWIERZCHNIA POMIESZCZEŃ - LOKAL E2

Numer	Nazwa	Powierzchnia
0.1	Wiatrołap	2.67 m ²
0.2	Przedpokój	3.19 m ²
0.3	Salon z aneksem	34.34 m ²
0.4	WC	1.83 m ²
0.5	Garaż	16.43 m ²
PARTER		58.46 m²
1.1	Przedpokój + schody	11.11 m ²
1.2	Pokój	12.03 m ²
1.3	Pokój	12.17 m ²
1.4	Pokój	12.40 m ²
1.5	Łazienka	7.05 m ²
1.6	Garderoba	4.33 m ²
1.7	Pralnia	2.01 m ²
PIĘTRO I		61.10 m²
RAZEM		119.56 m²

powierzchnia pod ścianami
działowymi lub elementami
nadającymi się do demontażu 5,08m²

POWIERZCHNIA TERENU 157m²
POWIERZCHNIA OGRODU 42m²

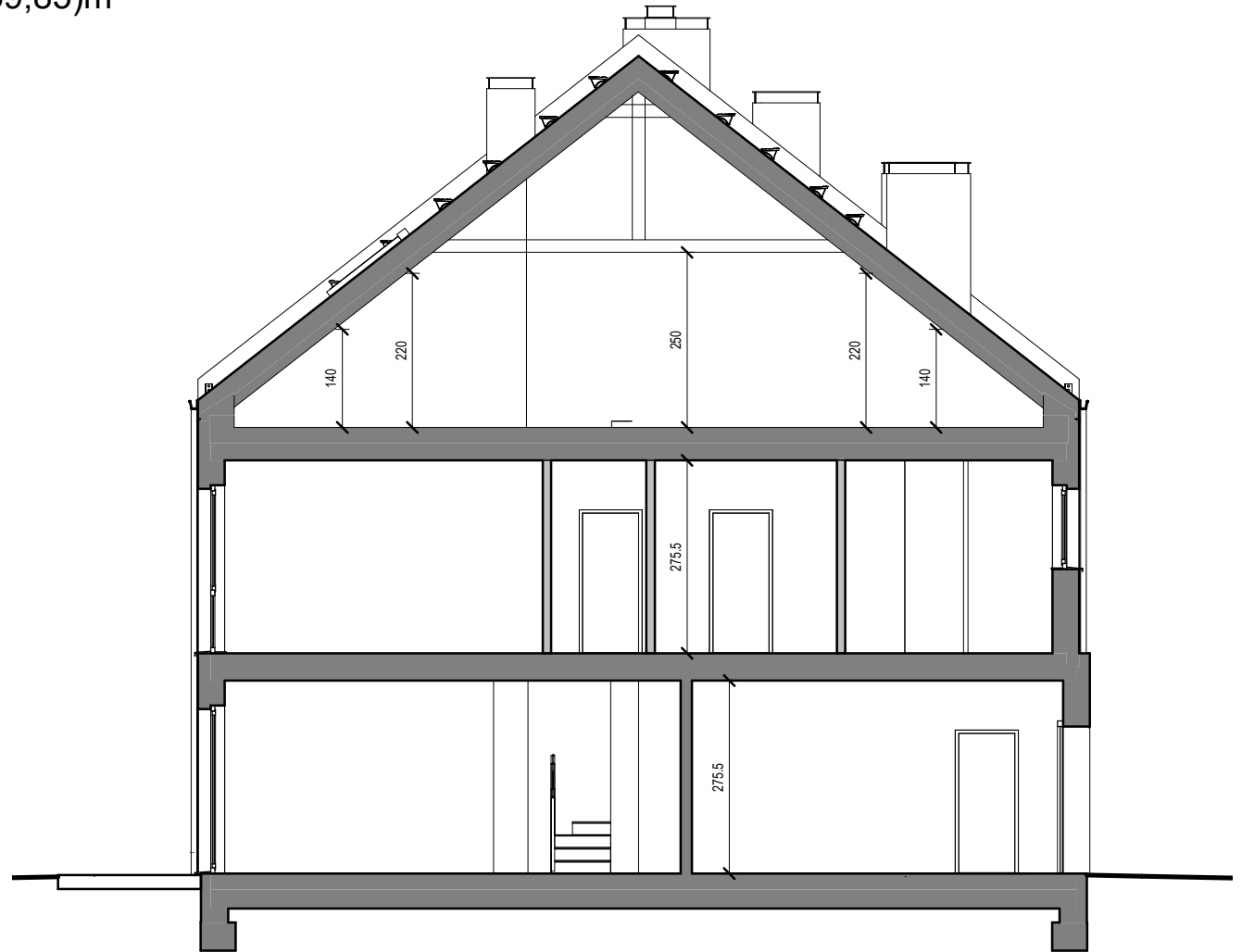
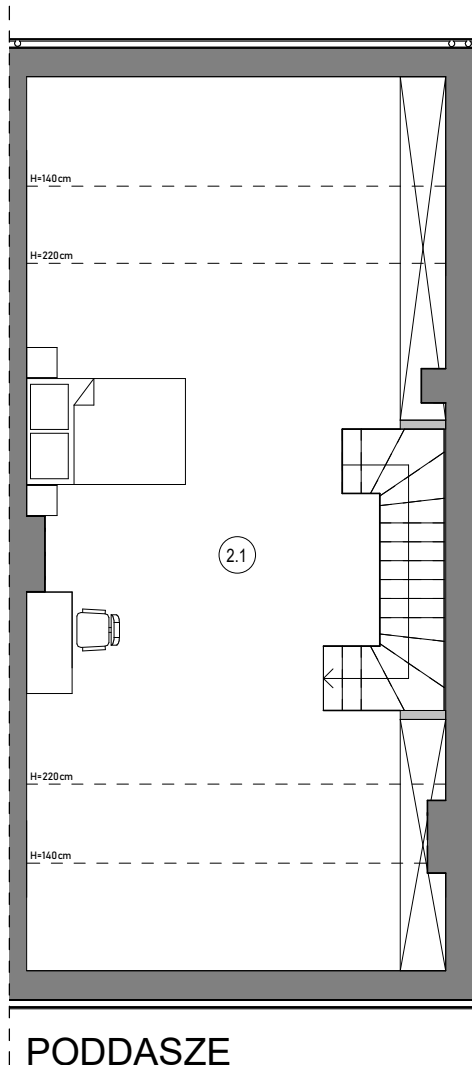


PODDASZE

METRAŻ

LOKAL E2

36,56(59,85)m²*



* - powierzchnia użytkowa liczona >2,20m - 100%; 1,40-2,20m - 50%, <1,40m - 0%;(powierzchnia po podłodze)

