

LOKAL D2

POWIERZCHNIA WEWNĘTRZNA 91,03m²

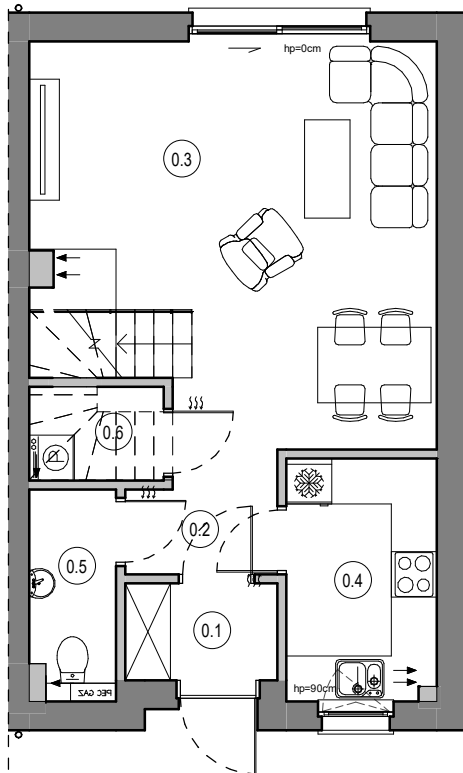
POWIERZCHNIA POMIESZCZEŃ - LOKAL D2

Numer	Nazwa	Powierzchnia
0.1	Wiatrolap	2.57 m ²
0.2	Przedpokój	2.25 m ²
0.3	Salon z jadalnią	26.45 m ²
0.4	Kuchnia	6.34 m ²
0.5	WC	3.22 m ²
0.6	Pom. gosp.	1.04 m ²
PARTER		41.87 m²
1.1	Przedpokój + schody	7.79 m ²
1.2	Pokój	9.73 m ²
1.3	Pokój	10.85 m ²
1.4	Garderoba	10.85 m ²
1.5	Łazienka	5.12 m ²
PIĘTRO I		44.34 m²
RAZEM		86.21 m²

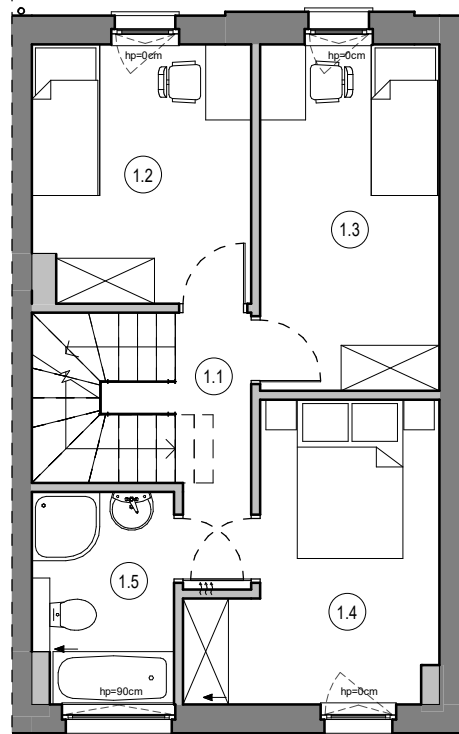
powierzchnia pod ścianami działowymi lub elementami nadającymi się do demontażu 4,82m²

POWIERZCHNIA TERENU 239m²

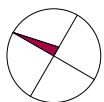
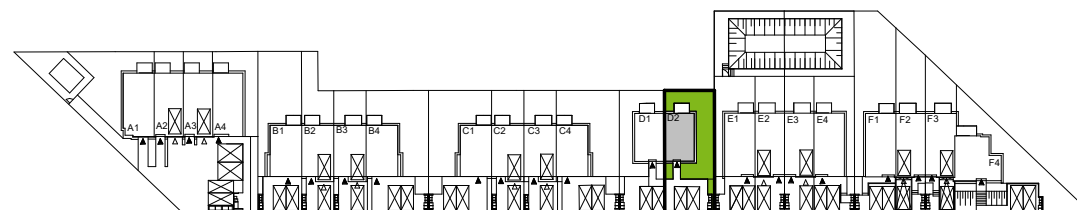
POWIERZCHNIA OGRODU 107m²



PARTER



PIĘTRO



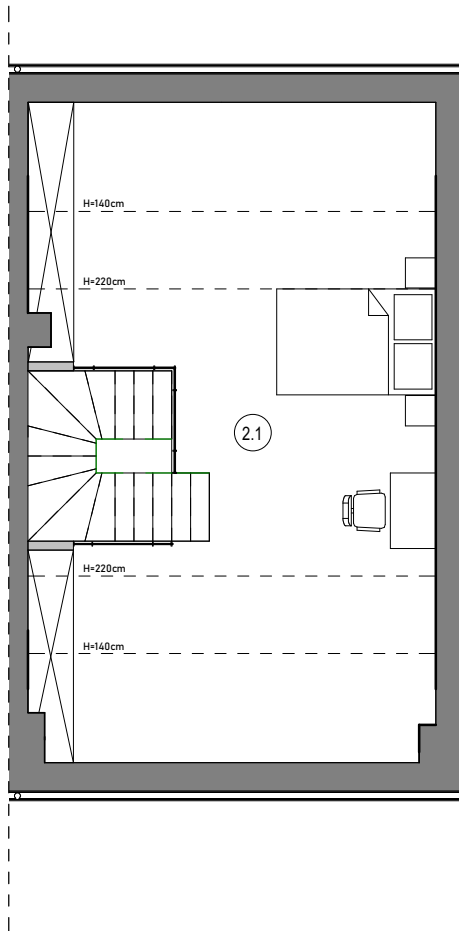
0 1 5m

PODDASZE

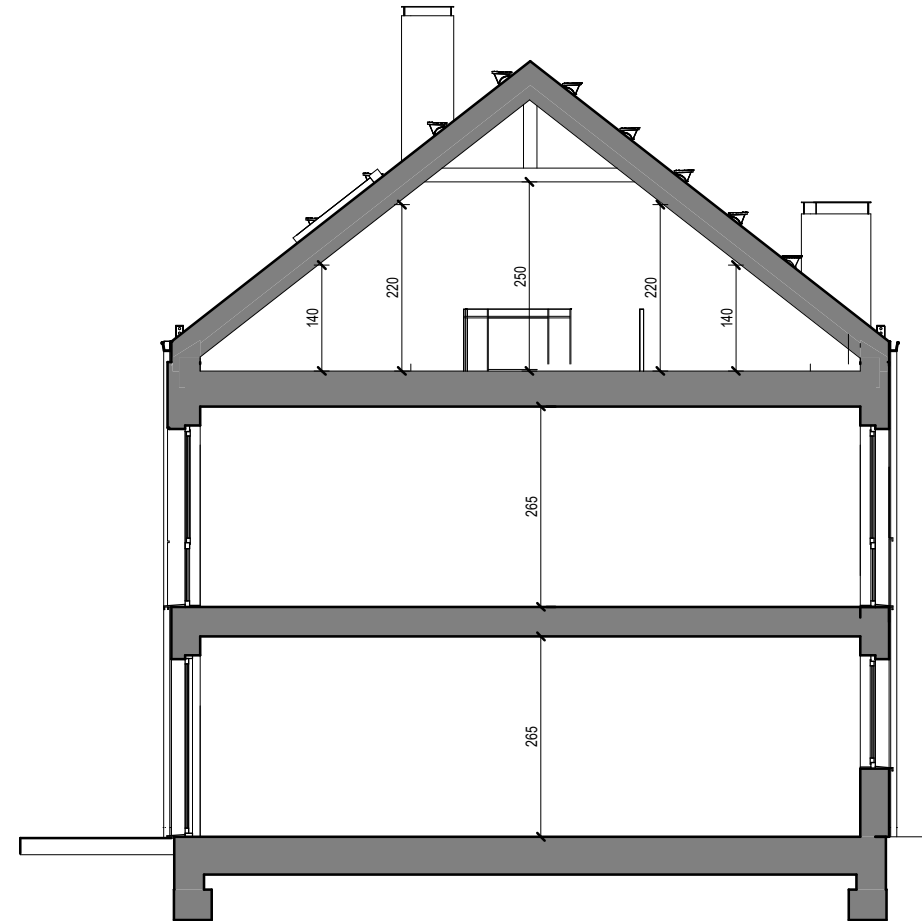
METRAŻ

LOKAL D2

21,31(41,90)m^{2*}



PODDASZE



* - powierzchnia użytkowa liczona >2,20m - 100%; 1,40-2,20m - 50%, <1,40m - 0%;(powierzchnia po podłodze)

