

## LOKAL C3

POWIERZCHNIA WEWNĘTRZNA 112,64m<sup>2</sup>

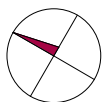
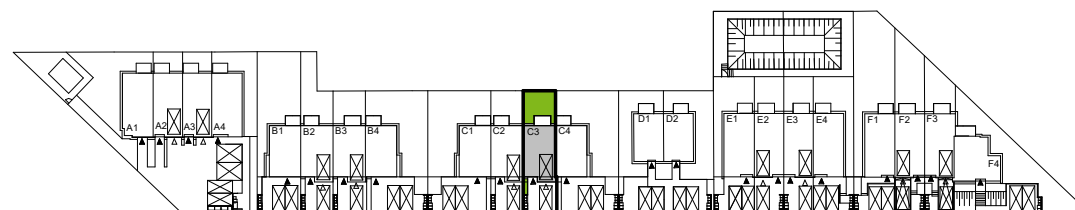
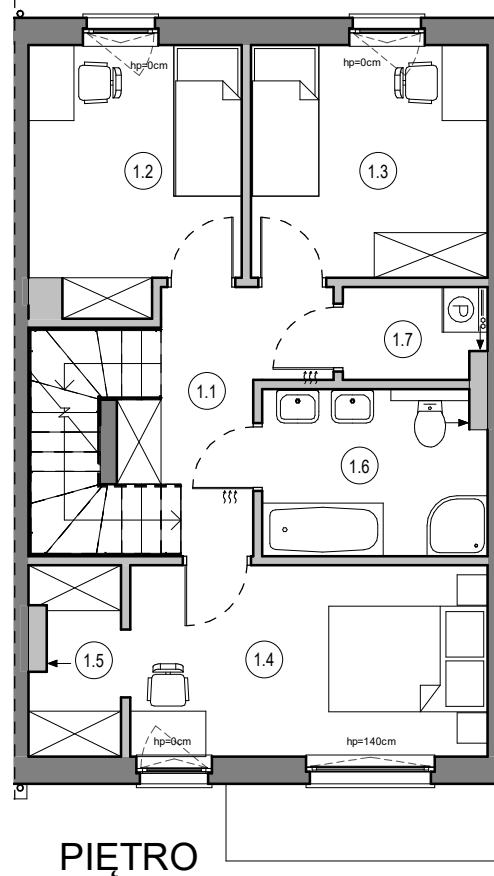
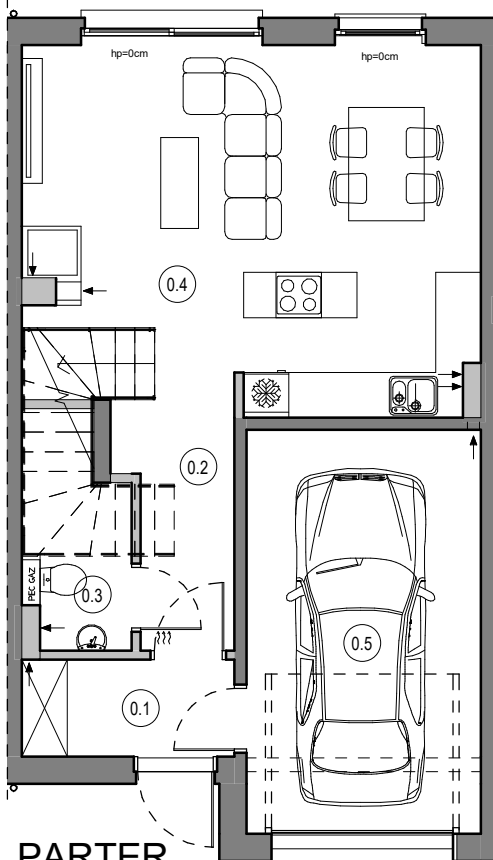
### POWIERZCHNIA POMIESZCZEŃ - LOKAL C3

Numer	Nazwa	Powierzchnia
0.1	Wiatrołap	3.60 m <sup>2</sup>
0.2	Przedpokój	3.73 m <sup>2</sup>
0.3	WC	2.37 m <sup>2</sup>
0.4	Salon z aneksem kuchennym	27.95 m <sup>2</sup>
0.5	Garaż	16.55 m <sup>2</sup>
PARTER		54.20 m <sup>2</sup>
1.1	Przedpokój + schody	10.55 m <sup>2</sup>
1.2	Pokój	9.32 m <sup>2</sup>
1.3	Pokój	9.64 m <sup>2</sup>
1.4	Pokój	11.95 m <sup>2</sup>
1.5	Garderoba	3.00 m <sup>2</sup>
1.6	Łazienka	6.46 m <sup>2</sup>
1.7	Pralnia	2.26 m <sup>2</sup>
PIĘTRO		53.18 m <sup>2</sup>
RAZEM		107.38 m <sup>2</sup>

powierzchnia pod ścianami  
działowymi lub elementami  
nadającymi się do demontażu 5,26m<sup>2</sup>

POWIERZCHNIA TERENU 155m<sup>2</sup>

POWIERZCHNIA OGRODU 44m<sup>2</sup>



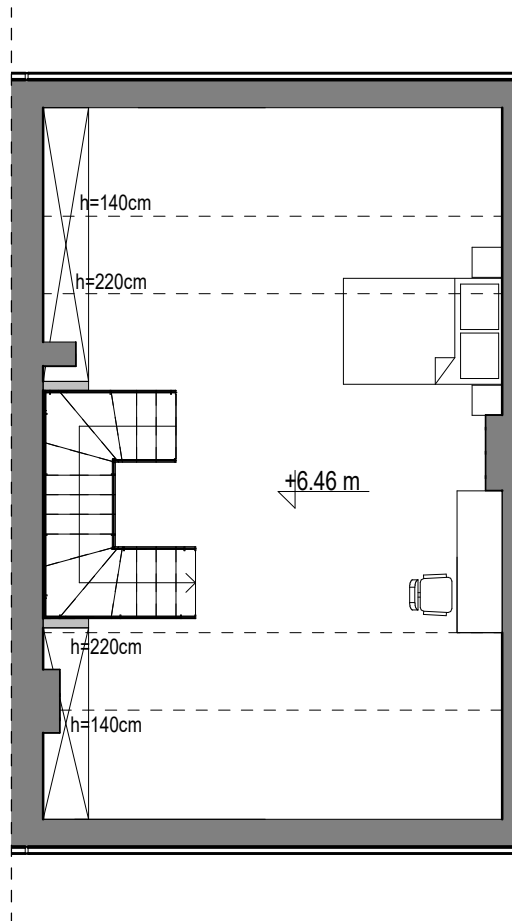
0 1 5m

PODDASZE

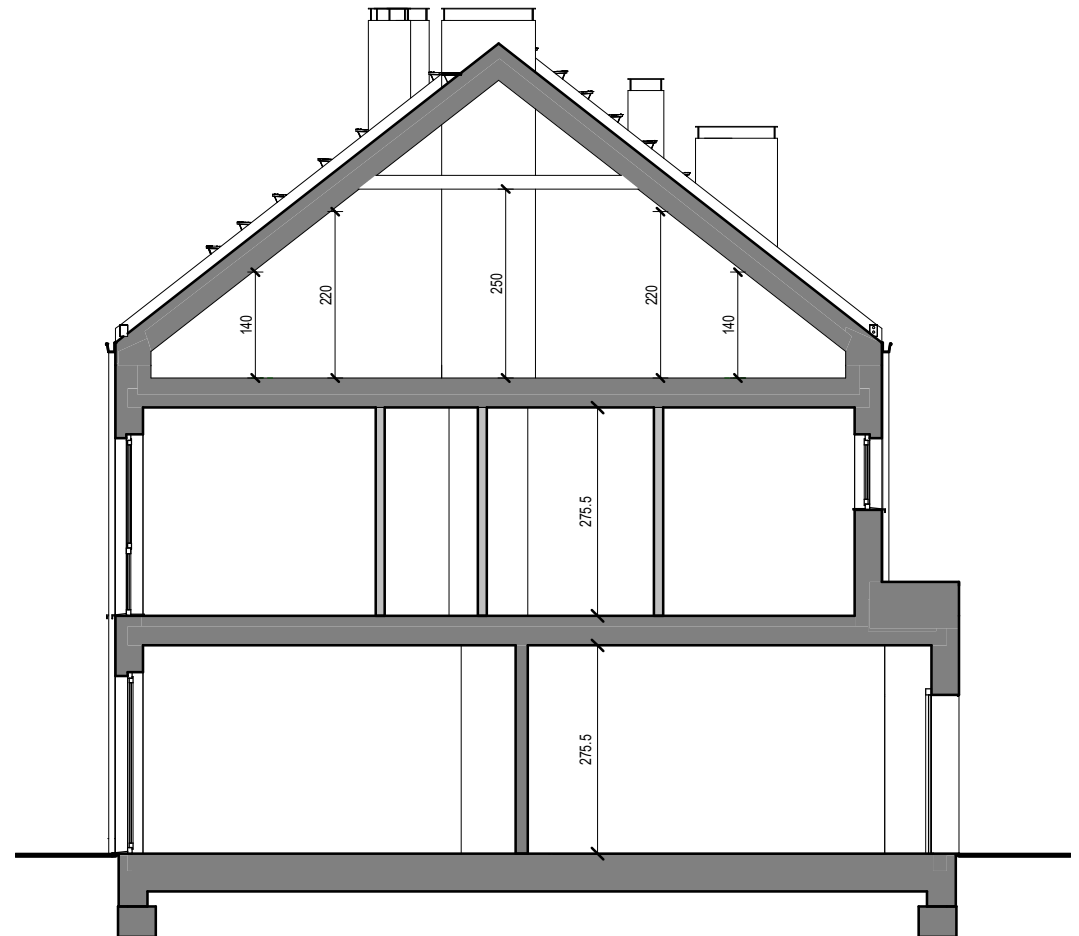
LOKAL C3

METRAŻ

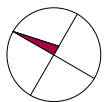
27,81(51,14)m<sup>2\*</sup>



PODDASZE



\* - powierzchnia użytkowa liczona >2,20m - 100%; 1,40-2,20m - 50%, <1,40m - 0%;(powierzchnia po podłodze)



**BATORY**  
PROJEKT

ul. 10 Lutego 11, 81-366 Gdynia