

LOKAL B4

POWIERZCHNIA WEWNĘTRZNA 107,90m²

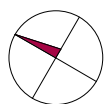
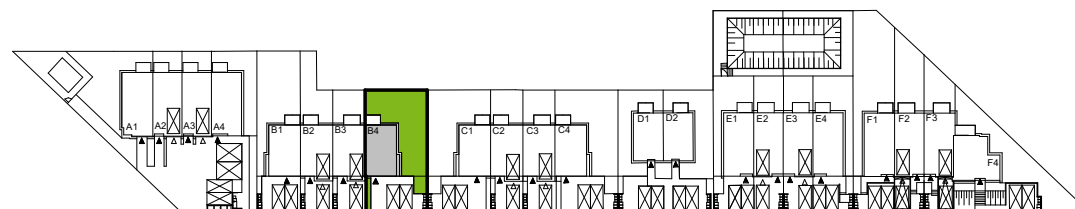
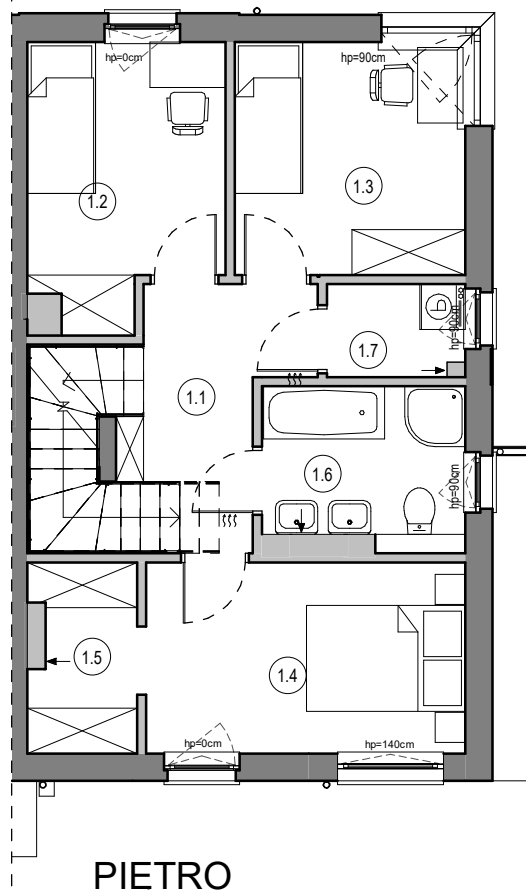
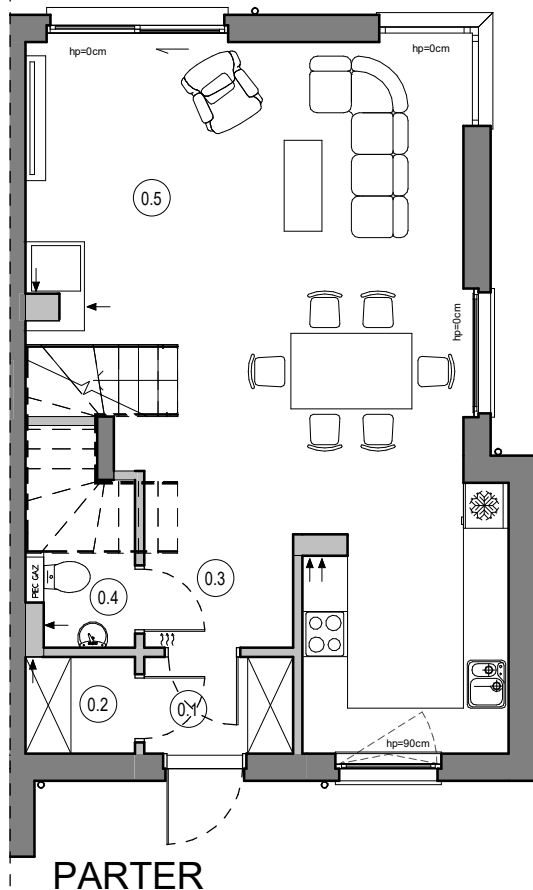
POWIERZCHNIA POMIESZCZEŃ - LOKAL B4

Numer	Nazwa	Powierzchnia
0.1	Wiatrołap	2.52 m ²
0.2	Pom. gosp.	1.86 m ²
0.3	Przedpokój	3.69 m ²
0.4	WC	2.37 m ²
0.5	Salon z aneksem kuchennym	41.13 m ²
PARTER		51.57 m²
1.1	Przedpokój + schody	10.16 m ²
1.2	Pokój	8.95 m ²
1.3	Pokój	9.39 m ²
1.4	Pokój	10.68 m ²
1.5	Garderoba	3.57 m ²
1.6	Łazienka	5.57 m ²
1.7	Pralnia	2.20 m ²
PIĘTRO		50.52 m²
RAZEM		102.09 m²

powierzchnia pod ścianami działowymi lub elementami nadającymi się do demontażu 5,81m²

POWIERZCHNIA TERENU 295m²

POWIERZCHNIA OGRODU 144m²



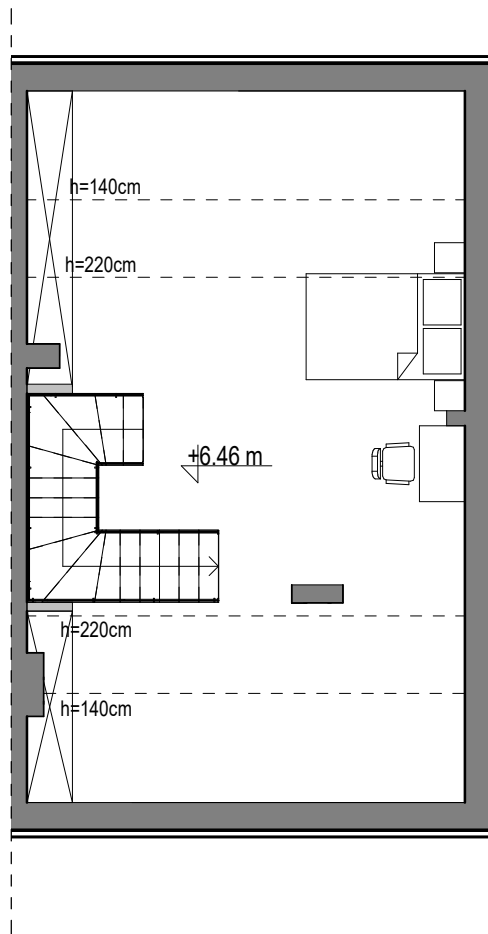
0 1 5m

PODDASZE

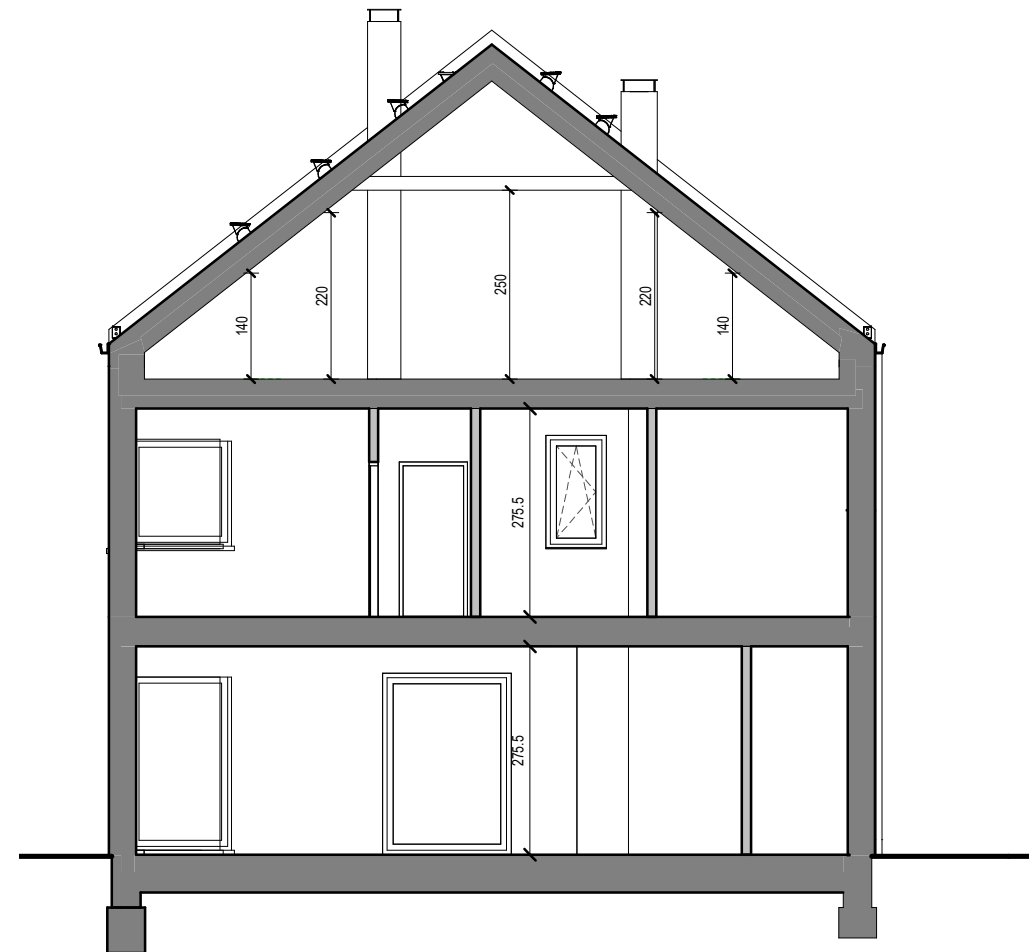
LOKAL B4

METRAŻ

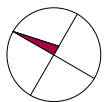
26,00(50,35)m²*



PODDASZE



* - powierzchnia użytkowa liczona >2,20m - 100%; 1,40-2,20m - 50%, <1,40m - 0%;(powierzchnia po podłodze)



0 1 5m