

LOKAL B3

POWIERZCHNIA WEWNĘTRZNA 112,64m²

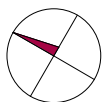
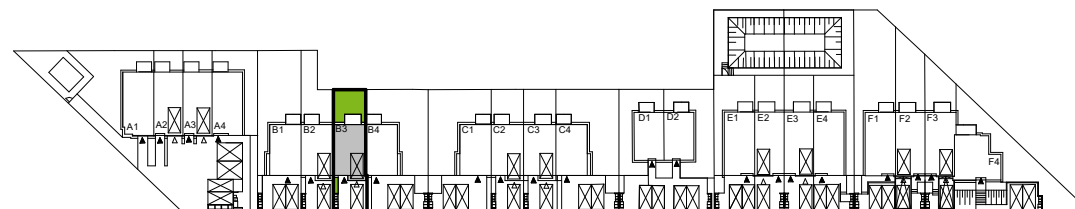
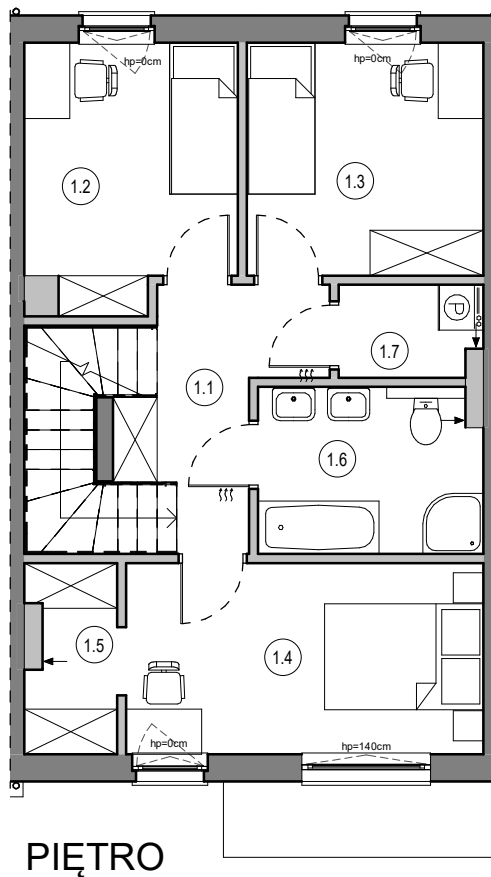
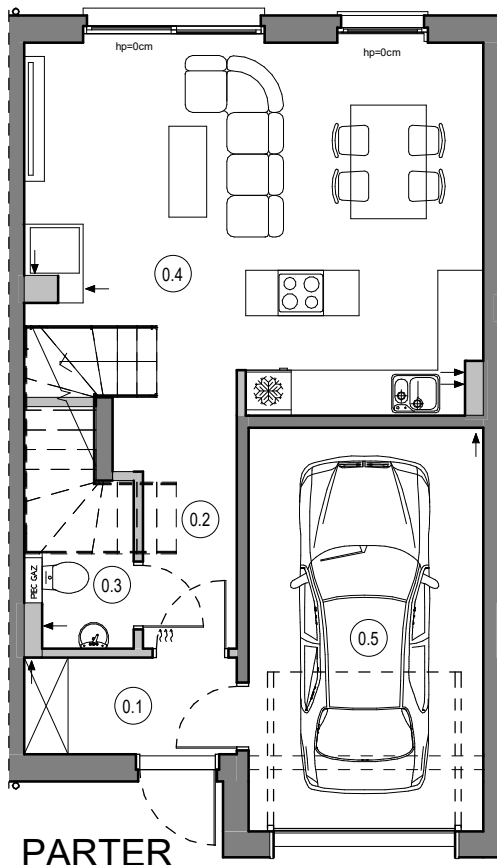
POWIERZCHNIA POMIESZCZEŃ - LOKAL B3

Numer	Nazwa	Powierzchnia
0.1	Wiatrołap	3.60 m ²
0.2	Przedpokój	3.73 m ²
0.3	WC	2.37 m ²
0.4	Salon z aneksem kuchennym	27.95 m ²
0.5	Garaż	16.55 m ²
PARTER		54.20 m ²
1.1	Przedpokój + schody	10.55 m ²
1.2	Pokój	9.32 m ²
1.3	Pokój	9.64 m ²
1.4	Pokój	11.95 m ²
1.5	Garderoba	3.00 m ²
1.6	Łazienka	6.46 m ²
1.7	Pralnia	2.26 m ²
PIĘTRO		53.18 m ²
RAZEM		107.38 m ²

powierzchnia pod ścianami działowymi lub elementami nadającymi się do demontażu 5,26m²

POWIERZCHNIA TERENU 155m²

POWIERZCHNIA OGRODU 44m²



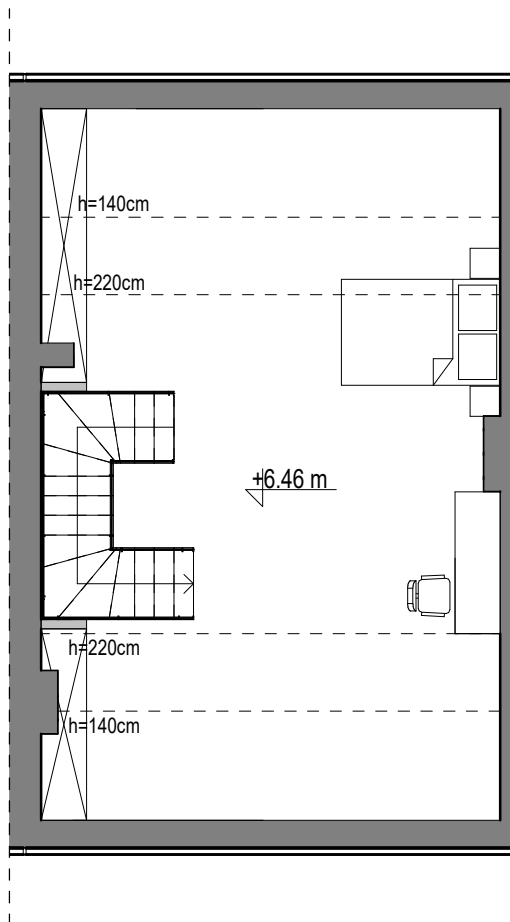
0 1 5m

PODDASZE

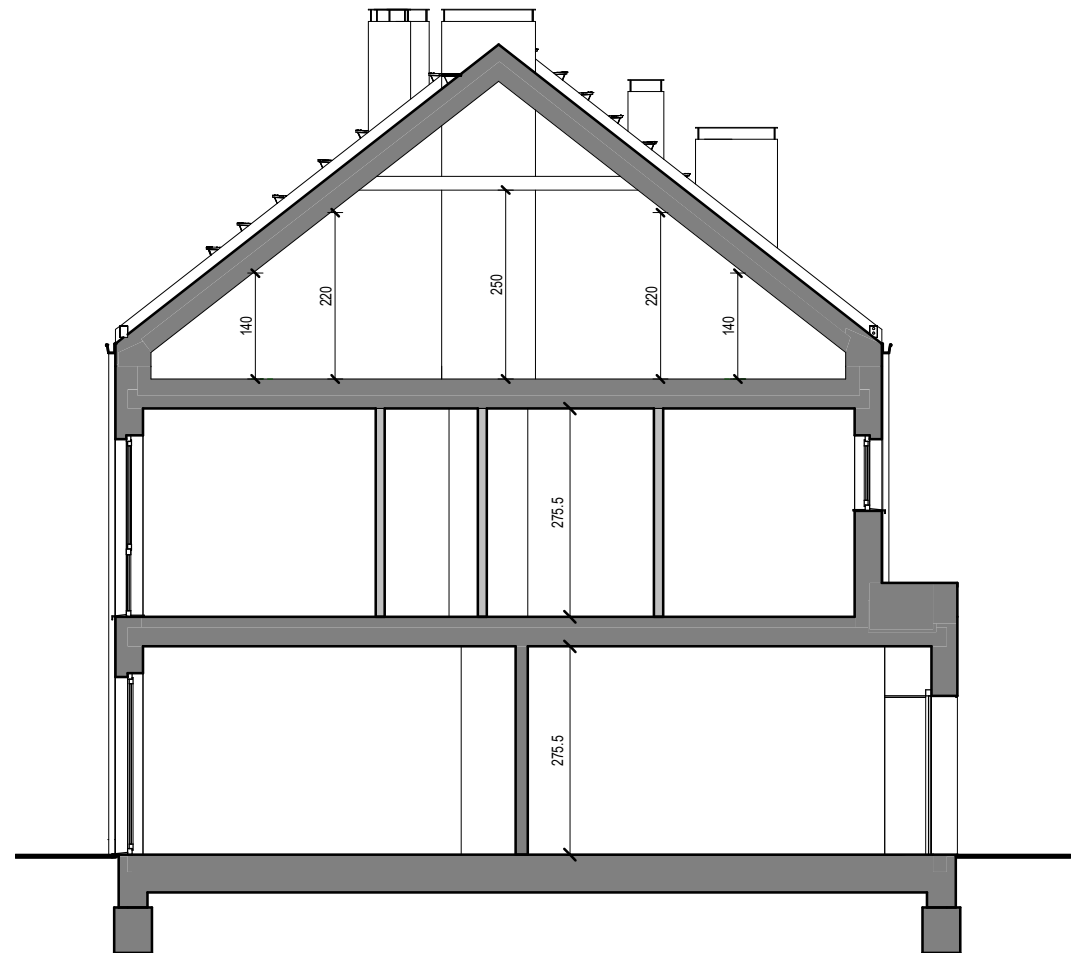
METRAŻ

LOKAL B3

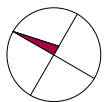
27,81(51,14)m^{2*}



PODDASZE



* - powierzchnia użytkowa liczona >2,20m - 100%; 1,40-2,20m - 50%, <1,40m - 0%;(powierzchnia po podłodze)



0 1 5m