


LOKAL A3

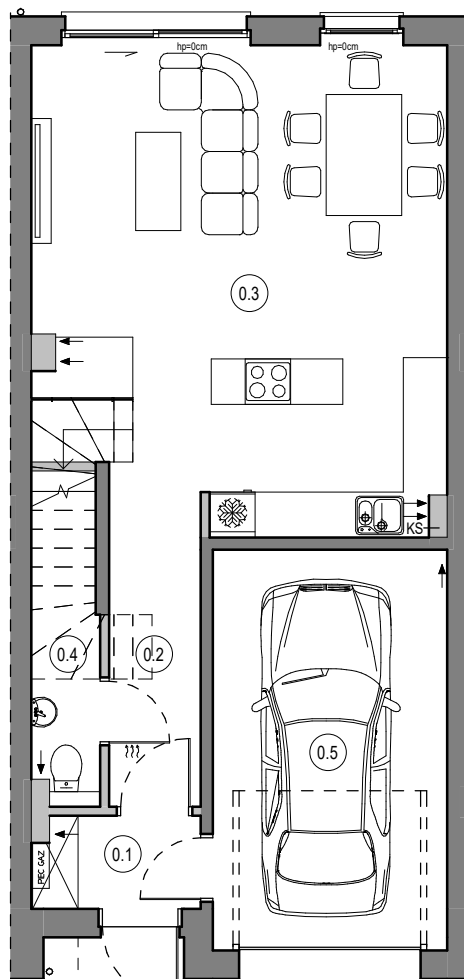
POWIERZCHNIA WEWNĘTRZNA 124,26m²

POWIERZCHNIA POMIESZCZEŃ - LOKAL A3

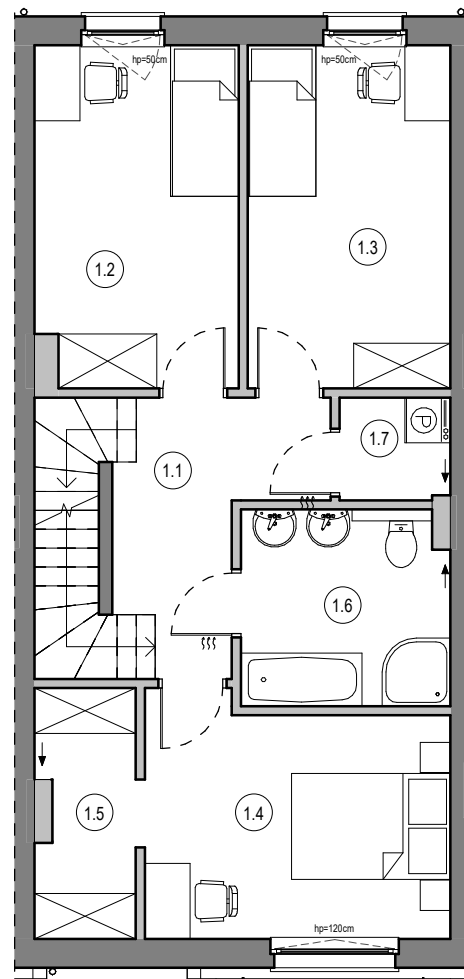
Numer	Nazwa	Powierzchnia
0.1	Wiatrołap	2.67 m ²
0.2	Przedpokój	3.19 m ²
0.3	Salon z aneksem	34.35 m ²
0.4	WC	1.83 m ²
0.5	Garaż	16.43 m ²
PARTER		58.47 m ²
1.1	Przedpokój + schody	11.12 m ²
1.2	Pokój	12.03 m ²
1.3	Pokój	12.17 m ²
1.4	Pokój	12.43 m ²
1.5	Garderoba	4.30 m ²
1.6	Łazienka	7.07 m ²
1.7	Pralnia	1.98 m ²
PIĘTRO I		61.10 m ²
RAZEM		119.57 m ²

 powierzchnia pod ścianami działowymi lub elementami nadającymi się do demontażu 4,69m²

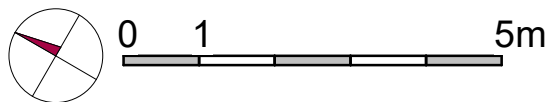
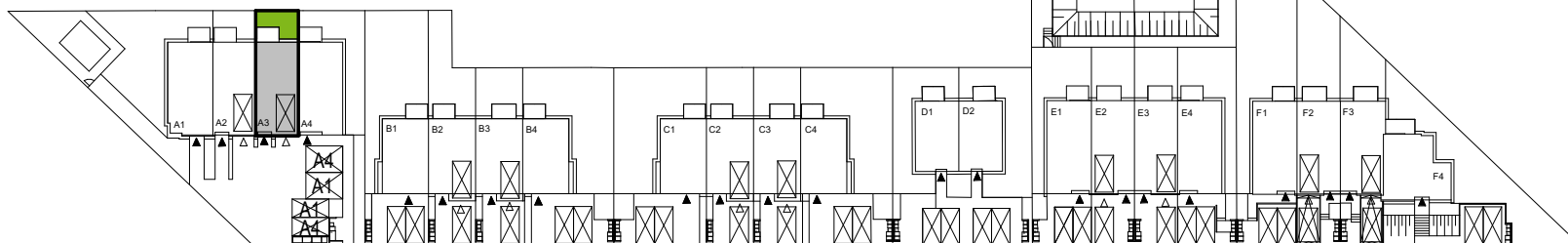
POWIERZCHNIA OGRODU 24m²



PARTER

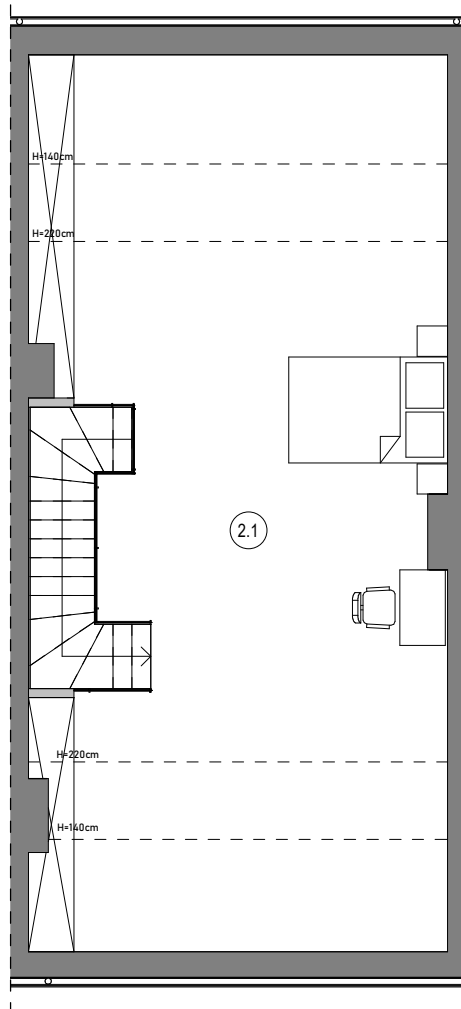


PIĘTRO

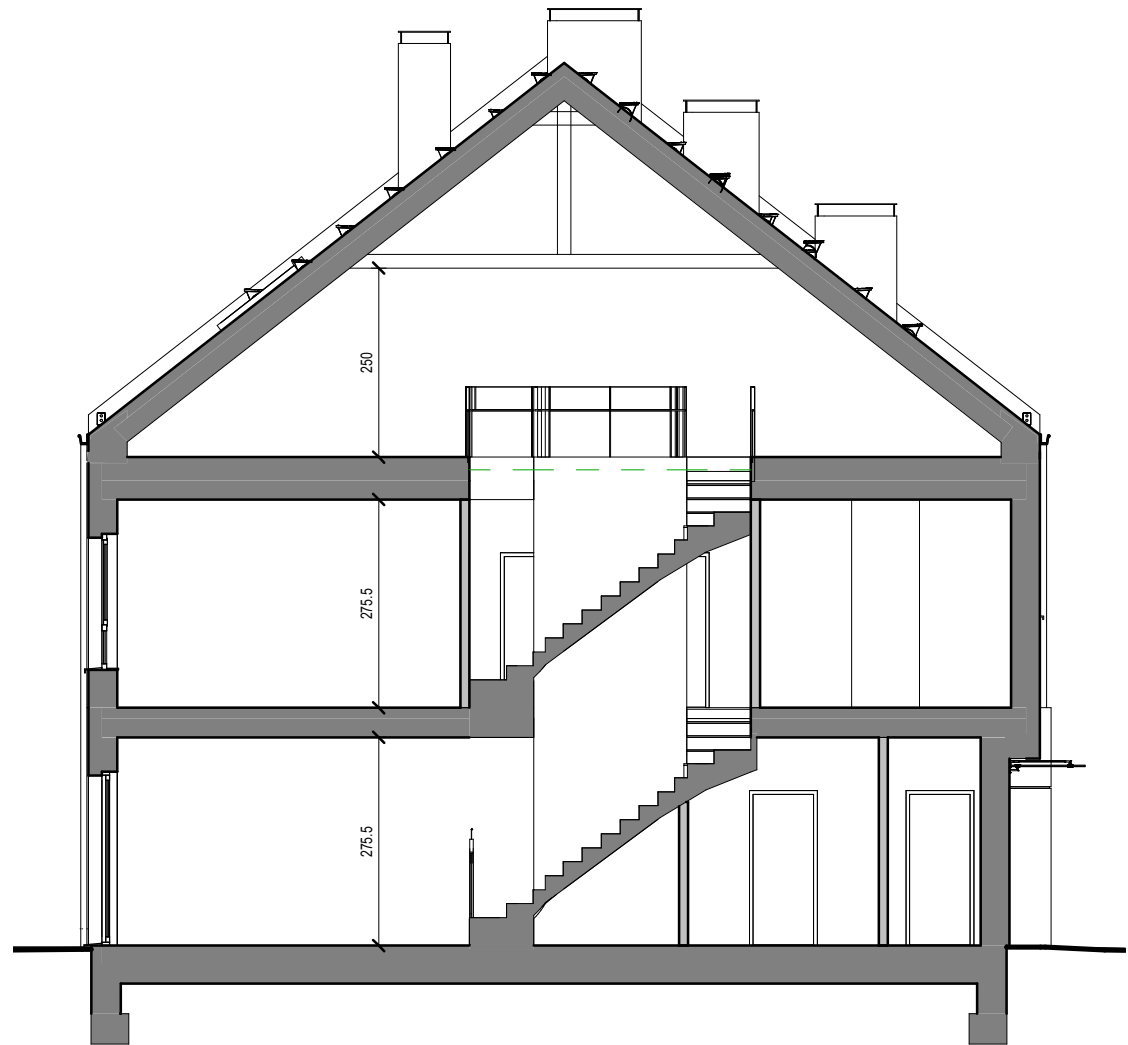


PODDASZE
METRAŻ

LOKAL A3
38,46(60,36)m²*



PODDASZE



* - powierzchnia użytkowa liczona >2,20m - 100%; 1,40-2,20m - 50%, <1,40m - 0%;(powierzchnia po podłodze)

