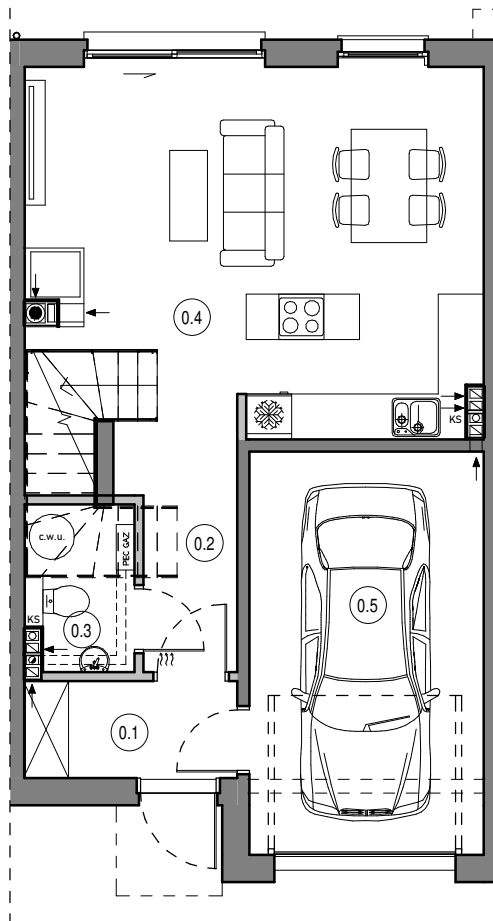


LOKAL D3

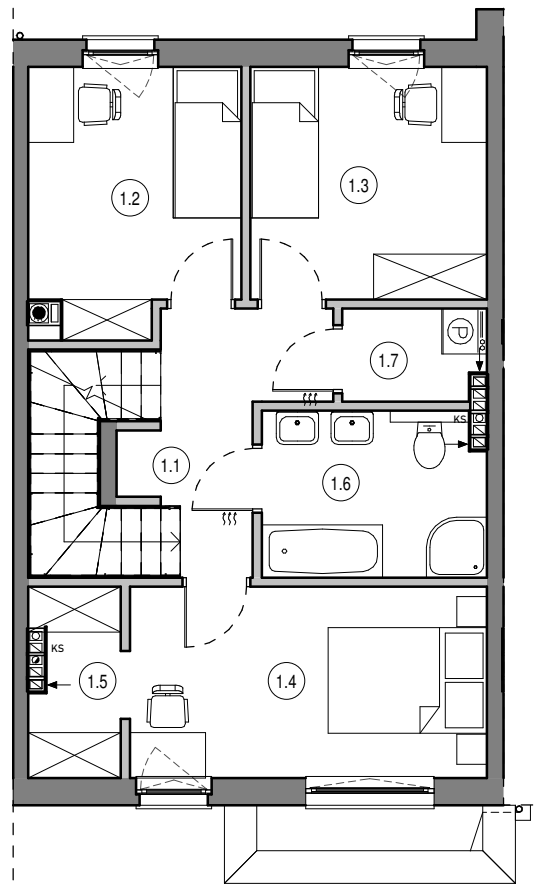
POWIERZCHNIA WEWNĘTRZNA 115,06m²

POWIERZCHNIA POMIESZCZEŃ - LOKAL D3

Numer	Nazwa	Powierzchnia
0.1	Wiatrołap	3.60 m ²
0.2	Przedpokój	3.73 m ²
0.3	WC	2.37 m ²
0.4	Salon z aneksem kuchennym	27.95 m ²
0.5	Garaż	16.55 m ²
PARTER		54.20 m²
1.1	Przedpokój + schody	10.55 m ²
1.2	Pokój	9.32 m ²
1.3	Pokój	9.64 m ²
1.4	Pokój	11.95 m ²
1.5	Garderoba	3.00 m ²
1.6	Łazienka	6.46 m ²
1.7	Pralnia	2.26 m ²
PIĘTRO		53.18 m²
RAZEM		107.38 m²

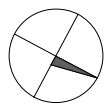
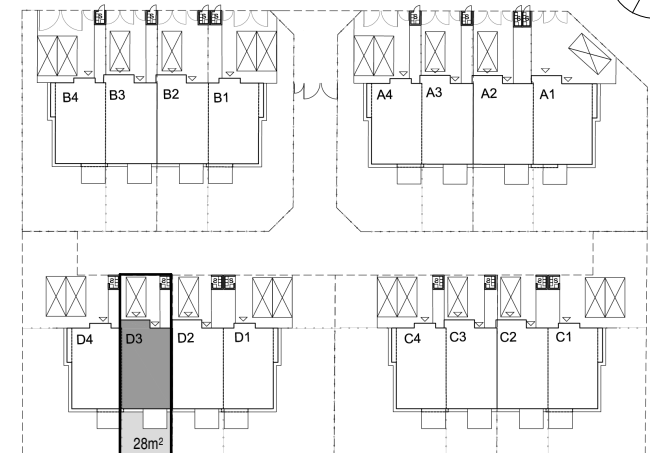
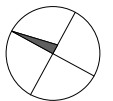


PARTER



PIĘTRO

powierzchnia pod ścianami działowymi lub elementami nadającymi się do demontażu 7,68m²



0 1 5m

BATORY
PROJEKT

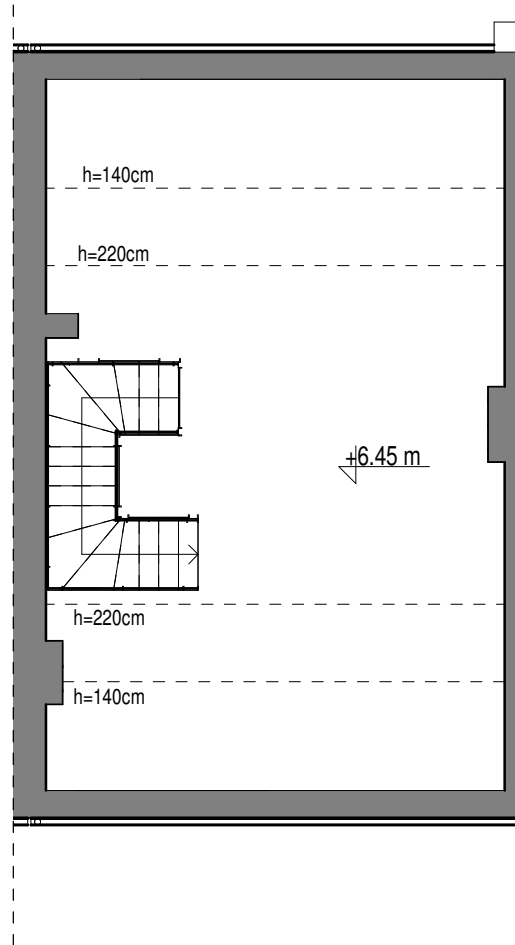
ul. 10 Lutego 11, 81-366 Gdynia

PODDASZE

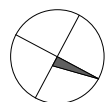
LOKAL D3

METRAŻ

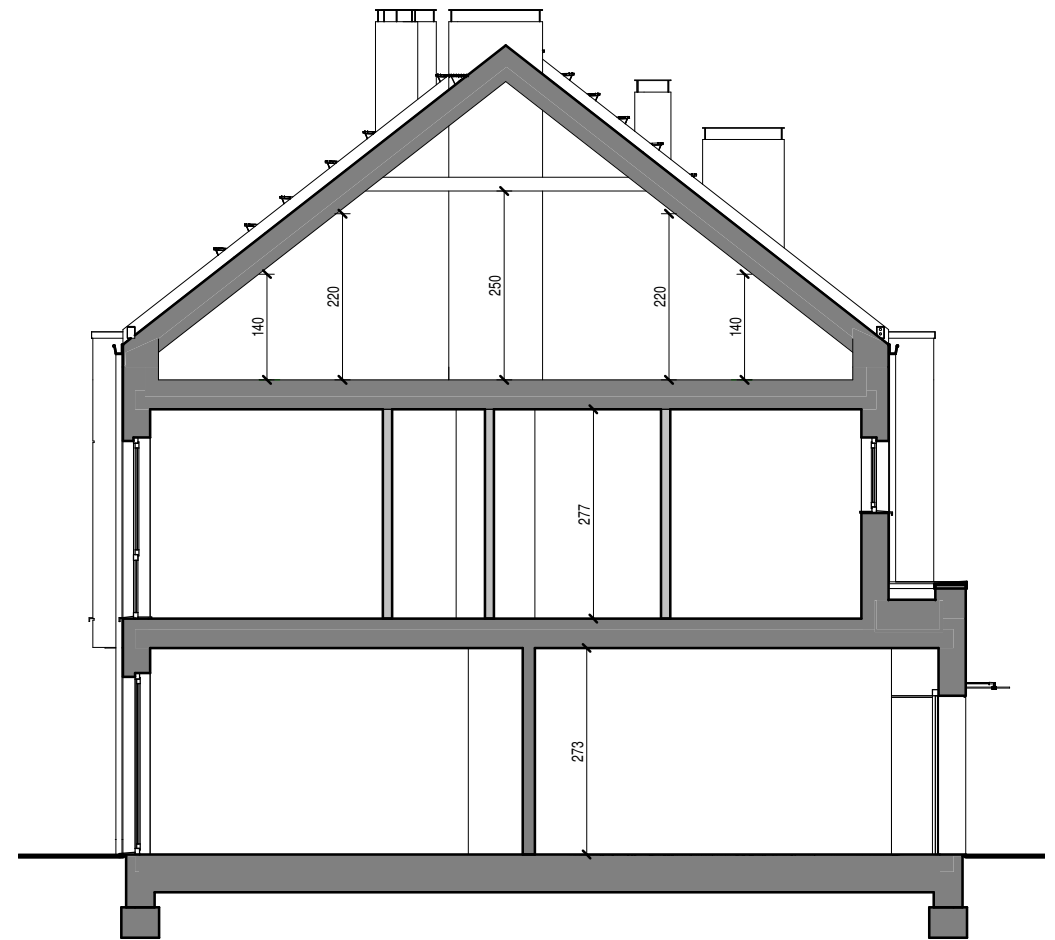
28,19(51,64)m²*



PODDASZE



0 1 5m



* - powierzchnia użytkowa liczona >2,20m - 100%; 1,40-2,20m - 50%, <1,40m - 0%;(powierzchnia po podłodze)